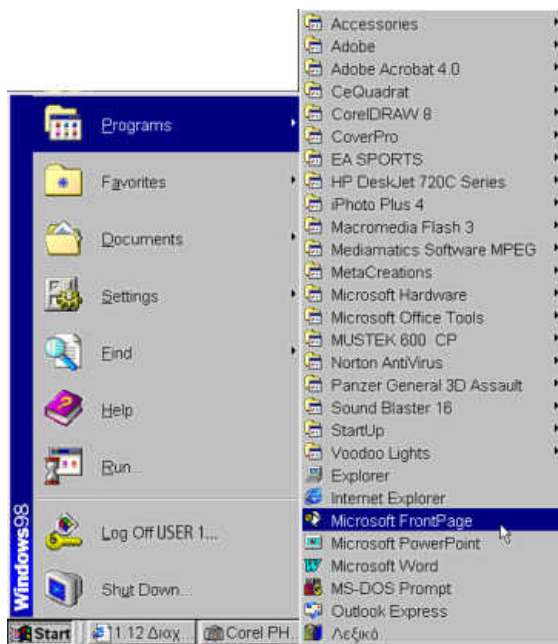


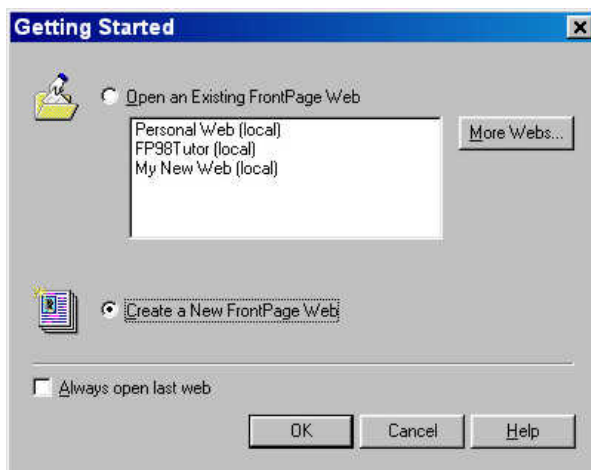
# 1. Ο FrontPage Explorer

Στο παρελθόν, ο δημιουργός μιας θέσης Ιστού έπρεπε να παρακολουθεί μόνος του τον τρόπο σύνδεσης των σελίδων του. Με το FrontPage Explorer μπορείτε να δημιουργείτε ιστούς και να αλλάζετε τη δομή τους όποτε θέλετε. Το FrontPage Explorer είναι η λειτουργική μονάδα του FrontPage που θα χρησιμοποιείται για την συντήρηση των ιστών σας αλλά και ως κέντρο ελέγχου της διαδικασίας σχεδιασμού θέσεων Ιστού. Στο FrontPage Explorer μπορείτε να εξετάζετε την οργάνωση και τους υπερσυνδέσμους του ιστού σας. Ξεκινώντας το Microsoft FrontPage το FrontPage Explorer είναι το πρώτο παράθυρο που εμφανίζεται. Ας δούμε στη συνέχεια με ένα απλό παράδειγμα τη λειτουργία του.

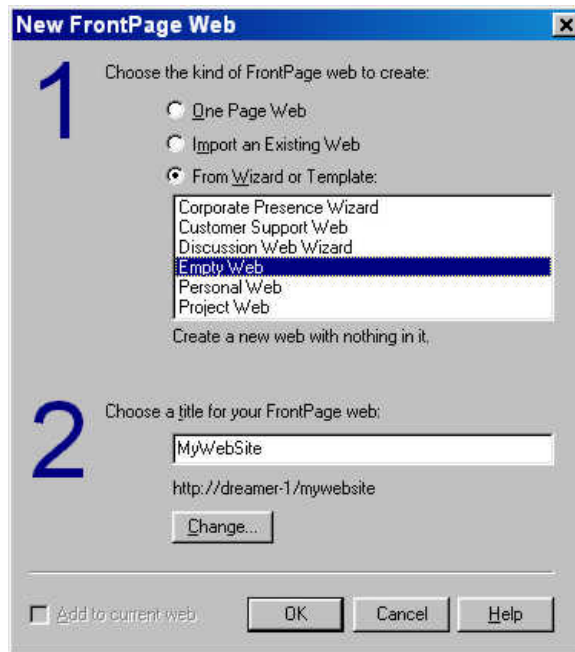
1. Στη γραμμή εργασιών, πατήστε Start, Programs, και επιλέξτε Microsoft Frontpage.



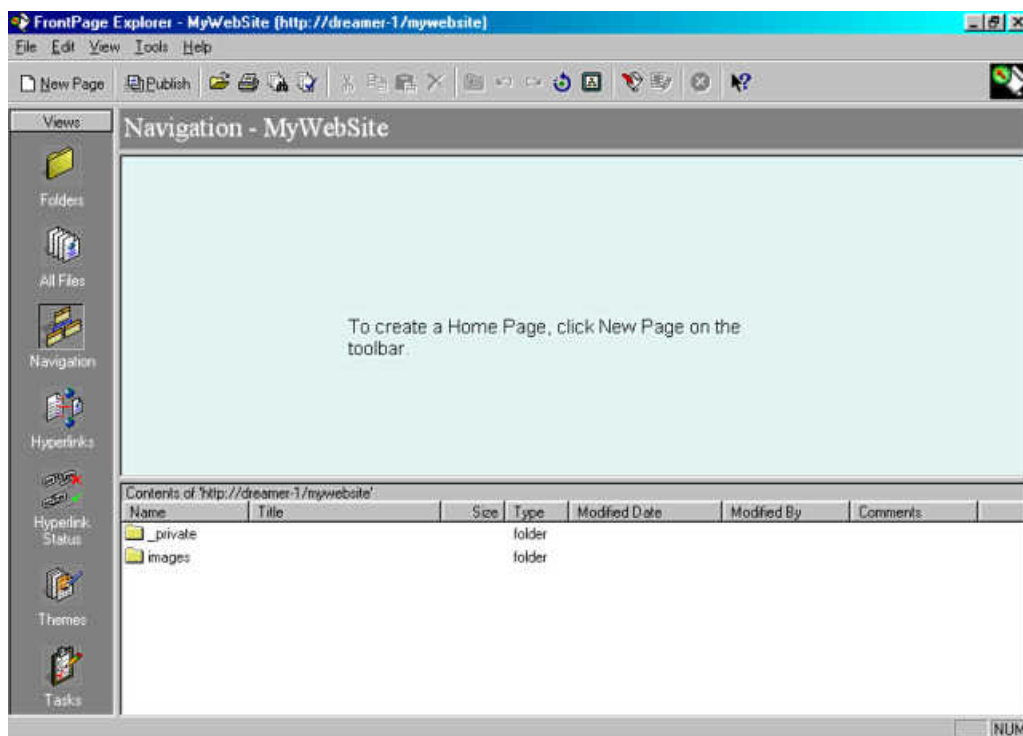
2. Θα ανοίξει το Frontpage Explorer και θα εμφανιστεί το πλαίσιο διαλόγου Getting Started. Ενεργοποιήστε την επιλογή New FrontPage Web και πατήστε OK.



3. Θα εμφανιστεί το πλαίσιο διαλόγου New FrontPage Web. Στην ομάδα επιλογών 1, ενεργοποιήστε την επιλογή From Wizard or Template.
4. Από τη λίστα με τα διάφορους τύπους θέσεων Ιστού, επιλέξτε Empty Web. Το πρότυπο αυτό δημιουργεί μια θέση ιστού που δε περιέχει καμία έτοιμη σελίδα, σε αντίθεση με τις άλλες επιλογές.
5. Στο τμήμα 2 του πλαισίου, στο πλαίσιο Choose a Title For Your FrontPage Web, πληκτρολογήστε MyWebSite



6. Θα εμφανιστεί το παράθυρο του FrontPage Explorer σε Navigation View. Έχετε κάνει το πρώτο βήμα για τη δημιουργία του site σας.



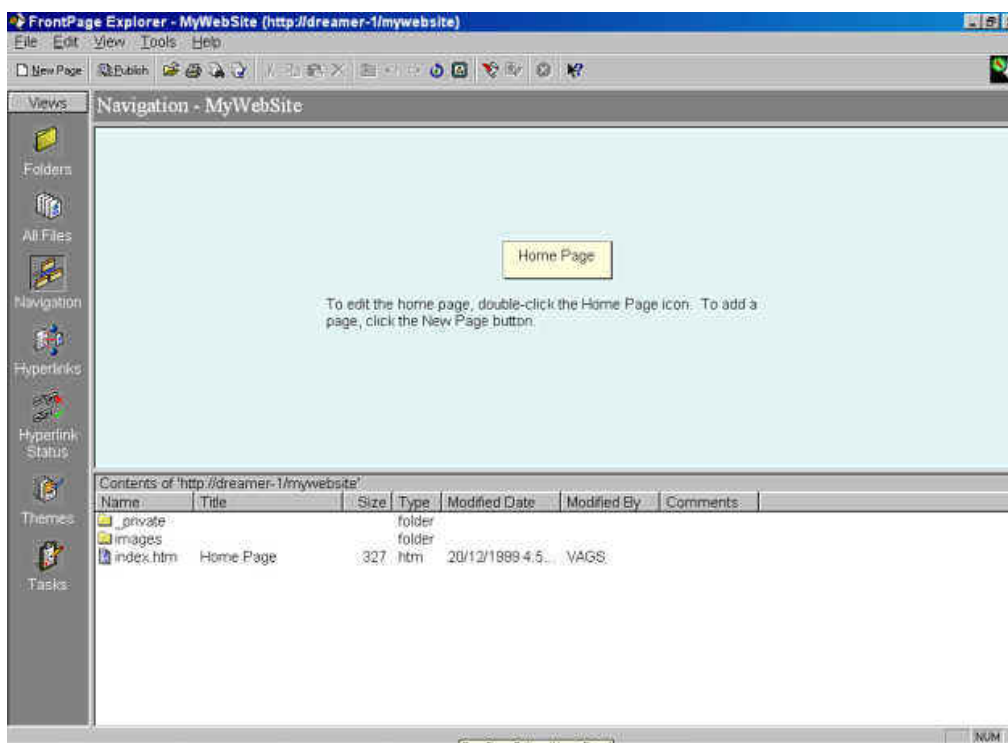
## 2. Ο FrontPage Editor

Το τελευταίο πρόγραμμα του FrontPage είναι το FrontPage Editor, δηλαδή το πρόγραμμα επεξεργασίας στο οποίο θα σχεδιάζετε τις ιστοσελίδες σας. Πρόκειται για ένα πρόγραμμα WYSIWYG (What You See Is What You Get-“Ότι βλέπεις παίρνεις”). Αυτό σημαίνει ότι οι ιστοσελίδες σας θα εμφανίζονται σε ένα browser όπως περίπου εμφανίζονται και στο FrontPage Editor. Ο χρήστης δε χρειάζεται να γράφει τις απαραίτητες εντολές HTML. Απλά γράφει το κείμενο του, τοποθετεί τις εικόνες και οτι άλλο θέλει να συμπεριλάβει στη σελίδα του, και το FrontPage τα μεταφράζει αυτόματα σε HTML. Στη συνέχεια θα δούμε συνοπτικά πως δουλεύει.

1. Στο FrontPage Explorer, από την μπάρα εργαλείων επιλέξτε το εικονίδιο New Page.



2. Θα εμφανιστεί η πρώτη σελίδα του site. Το όνομα της είναι εξορισμού index.htm(ή .html). Κάντε διπλό κλικ στο εικονίδιο της σελίδας με τον τίτλο Home Page.



3. Η σελίδα θα ανοίξει στον FrontPage Editor, έτοιμη για επεξεργασία.

## 3. Τα θεμέλια ενός web site

Για να δημιουργήσετε τη θέση Ιστού σας θα χρησιμοποιήσετε το FrontPage Explorer το οποίο σας δίνει τη γενική εικόνα της θέσης σας, καθώς και το FrontPage Editor το οποίο σας επιτρέπει να εστιάζετε την προσοχή σας σε κάθε σελίδα ξεχωριστά.

Όταν δημιουργείτε μια θέση Ιστού με το FrontPage, χρησιμοποιείτε ένα πρότυπο (template), δηλαδή ένα προσχεδιασμένο σύνολο σελίδων οι οποίες περιέχουν ήδη κάποιες γραμμές κώδικα HTML για τη δημιουργία μιας θέσης Ιστού συγκεκριμένου τύπου. Το FrontPage σας προσφέρει μια ποικιλία απλών και σύνθετων προτύπων. Για να δημιουργήσετε τη θέση Ιστού θα πρέπει να προσθέσετε τα περιεχόμενα της στο πρότυπο που επιλέξατε. Με τα πρότυπα μπορείτε να δημιουργείτε θέσεις που θα δημοσιευτούν στο internet ή στο ενδοδίκτυο της εταιρείας σας.

Όλα τα πρότυπα Ιστού περιέχουν μία ή περισσότερες σελίδες, εκτός από το πρότυπο Empty Web (κενός ιστός) που δεν περιέχει καμία σελίδα, αλλά είναι χρήσιμο για την δημιουργία κενών θέσεων Ιστού στις οποίες θα προσθέσετε έτοιμο υλικό.

Σε μια θέση Ιστού μπορείτε να προσθέσετε σελίδες βασισμένες σε κάποιο από τα υπάρχοντα πρότυπα, ή σελίδες που έχετε σχεδιάσει μόνοι σας. Επίσης μπορείτε να εφαρμόσετε θέματα (Themes) τα οποία μοιάζουν με τα πρότυπα αλλά σας επιτρέπουν να ελέγχετε την εμφάνιση των σελίδων σας εφαρμόζοντας σε όλες το ίδιο σύνολο χρωμάτων, στυλ κειμένου, στυλ μορφοποίησης, χωρίς να σας παρέχουν υλικό για τα περιεχόμενα των ιστοσελίδων σας.

Ο επόμενος πίνακας περιγράφει τα πρότυπα θέσεων Ιστού του FrontPage:

<b>Πρότυπο</b>	<b>Χρήση</b>
<b>Customer Support Web</b>	Παράγει μια θέση Ιστού στην οποία οι επισκέπτες μπορούν να παίρνουν πληροφορίες σχετικά με τα προϊόντα σας.
<b>Empty Web</b>	Σας επιτρέπει να δημιουργήσετε μια θέση Ιστού από το μηδέν.
<b>One Page Web</b>	Παράγει μια θέση Ιστού που περιέχει μια κενή σελίδα.
<b>Personal Web</b>	Παράγει μια θέση Ιστού που περιέχει πληροφορίες για σας.
<b>Project Web</b>	Παράγει μια θέση Ιστού στην οποία μπορείτε να παρουσιάσετε την κατάσταση ενός έργου που βρίσκεται σε εξέλιξη.

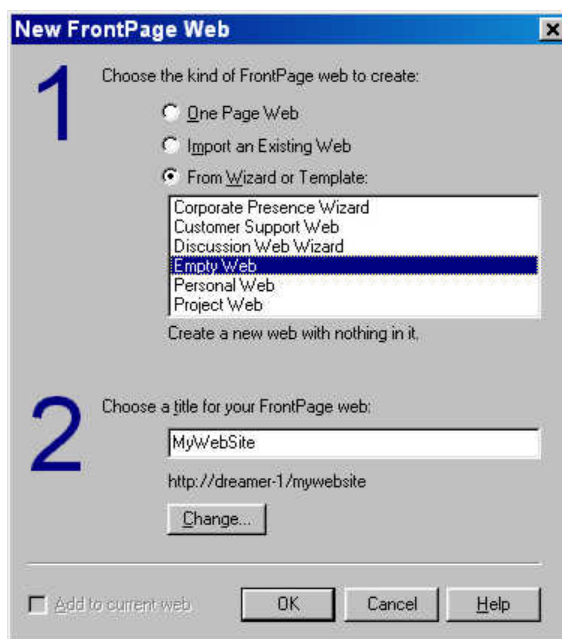
Καθώς το FrontPage παράγει τις Ιστοσελίδες σας από κάποιο πρότυπο, οργανώνει και τη δομή των αρχείων που θα περιλαμβάνονται στη θέση σας.

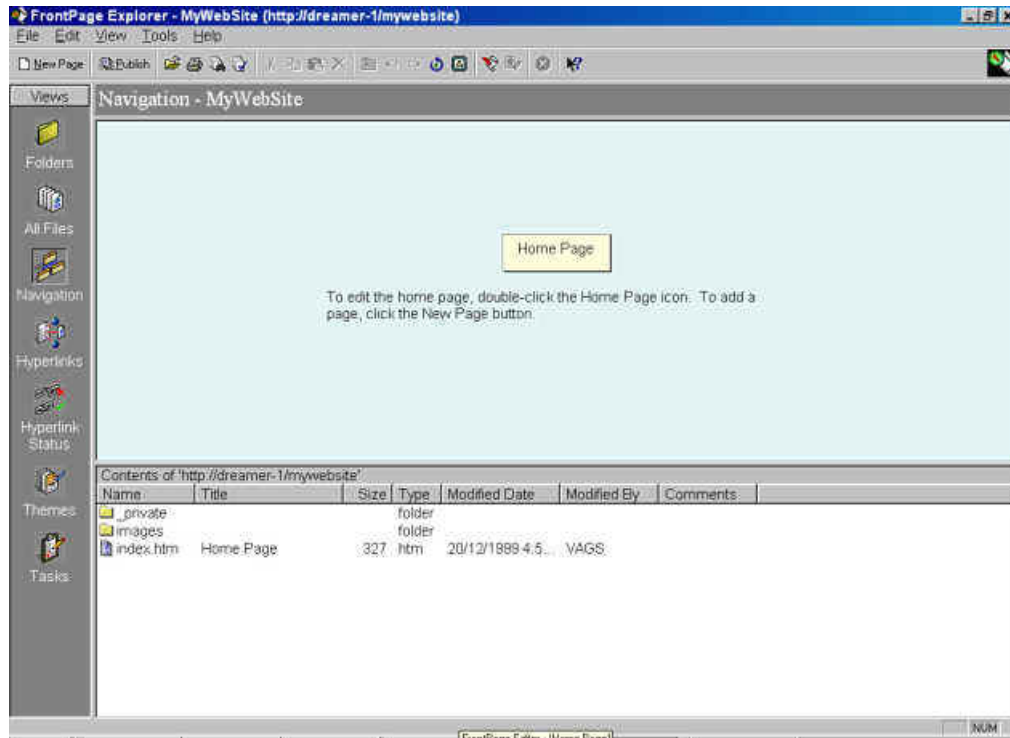
Το όνομα μιας θέσης Ιστού αποτελείται από γράμματα και αριθμούς και όχι από κενά διαστήματα, σημεία στίξης, ή καθετούς, παρά μόνο το πλην (-) και το χαρακτήρα υπογράμμισης (\_).

### Ονομάστε μια θέση Ιστού.

Στην άσκηση που ακολουθεί θα καθορίσετε το όνομα της θέσης Ιστού.

- Στο 2<sup>ο</sup> τμήμα του πλαισίου διαλόγου *New FrontPage Web*, στο πλαίσιο *Choose A Title For Your FrontPage Web*, πληκτρολογήστε MyWebSite
- Θα δημιουργηθεί η θέση Ιστού MyWebSite. Αυτή η θέση περιλαμβάνει μια μόνο Ιστοσελίδα με τίτλο Home Page (Εισαγωγική Σελίδα).





## Ανοίξτε μια Ιστοσελίδα.

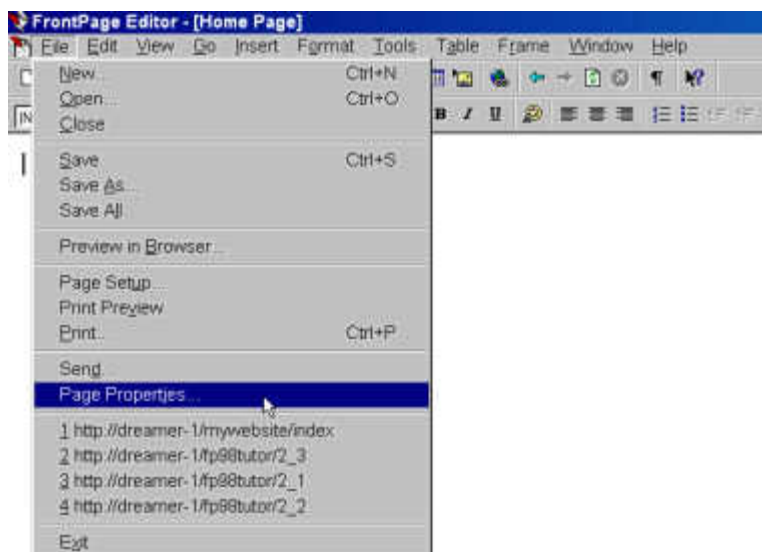
Στην άσκηση που ακολουθεί θα ανοίξετε την εισαγωγική σας σελίδα.

1. Διπλοπατήστε το εικονίδιο *Home Page*.
2. Συνήθως, το FrontPage καθορίζει αυτόματα το όνομα της εισαγωγικής σας σελίδας όταν δημιουργείτε μια θέση Ιστού από ένα πρότυπο ή με κάποιον οδηγό.

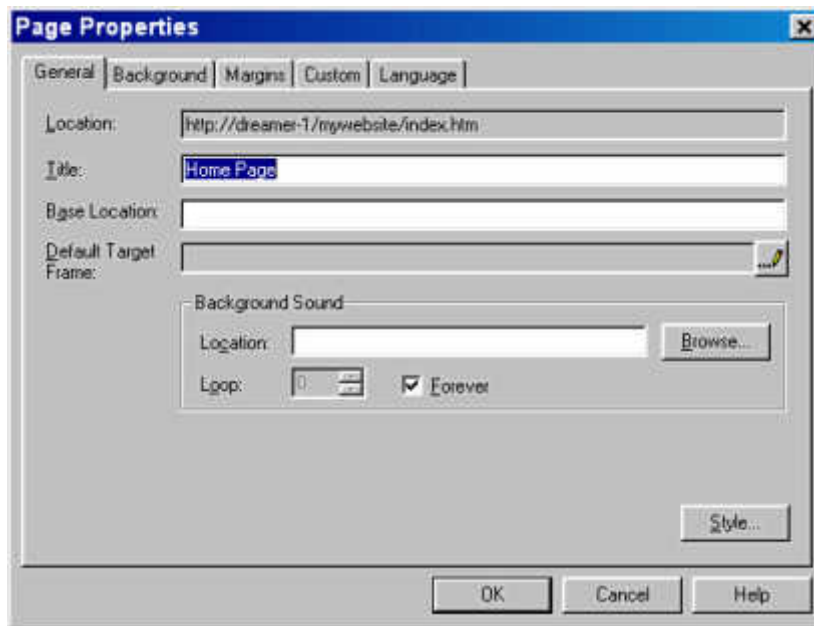
## Αλλάξτε τον τίτλο μιας Ιστοσελίδας.

Στην άσκηση που ακολουθεί θα αλλάξετε τον τίτλο της εισαγωγικής σελίδας ώστε να ταιριάζει με το θέμα της θέσης Ιστού που δημιουργείτε.

1. Από το μενού *File* του FrontPage Editor, επιλέξτε την εντολή *Page Properties* (Ιδιότητες Σελίδας).



2. Θα εμφανιστεί το πλαίσιο διαλόγου Page Properties, με ανοιχτή την καρτέλα General (Γενικές)



3. Επιλέξτε το κείμενο στο πλαίσιο *Title*, πληκτρολογήστε My Home Page και μετά το OK. Έτσι θα αλλάξει ο τίτλος της εισαγωγικής σελίδας. Την αλλαγή την βλέπετε στην επάνω αριστερή γωνία του FrontPage Editor.

## 4. Κατασκευή της εισαγωγικής σελίδας

Η εισαγωγική ιστοσελίδα είναι η πρώτη σελίδα που βλέπουν όσοι επισκέπτονται το site σας, κοιτούν αν είναι καλοσχεδιασμένη, και πρέπει να κεντρίζει το ενδιαφέρον και την περιέργεια των επισκεπτών σας, για αυτό τον λόγο είναι ένα από τα σημαντικότερα στάδια μιας θέσης Ιστού.

Θα πρέπει να δίνετε αρκετές πληροφορίες στους επισκέπτες σας για να κατανοήσουν τα βασικά, επίσης θα είναι το σημείο εκκίνησης για την εξερεύνηση της υπόλοιπης θέσης σας στο Ιστό. Ο επισκέπτης θα πρέπει να μπορεί να μετακινηθεί από τη σελίδα σε οποιαδήποτε άλλη σελίδα του site, είτε άμεσα είτε μέσω κάποιας άλλης ιστοσελίδας. Για να κάνετε ενδιαφέρουσα το site σας υπάρχουν πολλά είδη μέσω των οποίων μπορείτε να χρησιμοποιήσετε όπως κείμενο, ήχος, εικόνες στατικές και κινούμενες, κ.α. Προσοχή όμως γιατί κάθε στοιχείο που βάζετε μέσα στο site, αυξάνεται ο χρόνος φόρτωσης της. Ο χρόνος φόρτωσης εμφανίζεται στη δεξιά πλευρά της γραμμής κατάστασης (δες εικόνα) του FrontPage Editor, και σημαίνει ότι κάποιος χρειάζεται αυτόν το χρόνο για να μπει στη σελίδα σας. Προσπαθήστε να περιορίσετε το χρόνο φόρτωσης σε λιγότερο από ένα λεπτό.



Ο χρόνος που απαιτείται για να φορτωθεί κάποια σελίδα.