
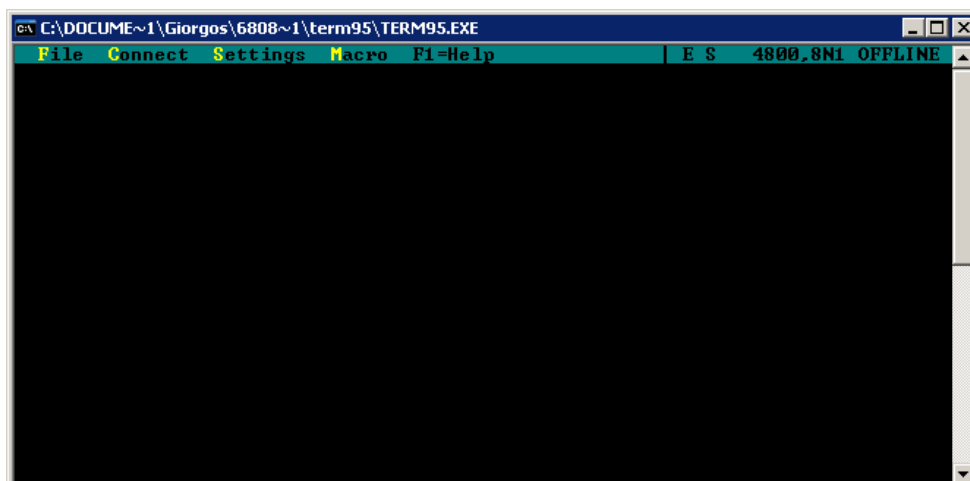


<b>1<sup>ο</sup></b> <b>Σ.Ε.Κ.</b> <b>ΑΘΗΝΩΝ</b>	ΜΑΘΗΜΑ : ΕΡΓΑΣΤΗΡΙΟ ΣΥΛΛΟΓΗΣ ΜΕΤΑΦΟΡΑΣ & ΕΛΕΓΧΟΥ ΔΕΔΟΜΕΝΩΝ	ΣΧ. ΕΤΟΣ : 2008 - 2009 ΗΜΕΡΟΜΗΝΙΑ : 08 / 11 / 2008
	ΤΟΜΕΑΣ : ΗΛΕΚΤΡΟΝΙΚΩΝ	ΕΙΔΙΚΟΤΗΤΑ : Ηλεκτρονικός υπολογιστικών συστημάτων και δικτύων
ΚΑΘΗΓΗΤΗΣ : Γεώργιος Η. Σταυρόπουλος	ΟΝΟΜΑΤΕΠΩΝΥΜΟ ΜΑΘΗΤΗ : 	

## Άσκηση 24<sup>η</sup> : Η Σειριακή Επικοινωνία (I)

### Διαδικασία :

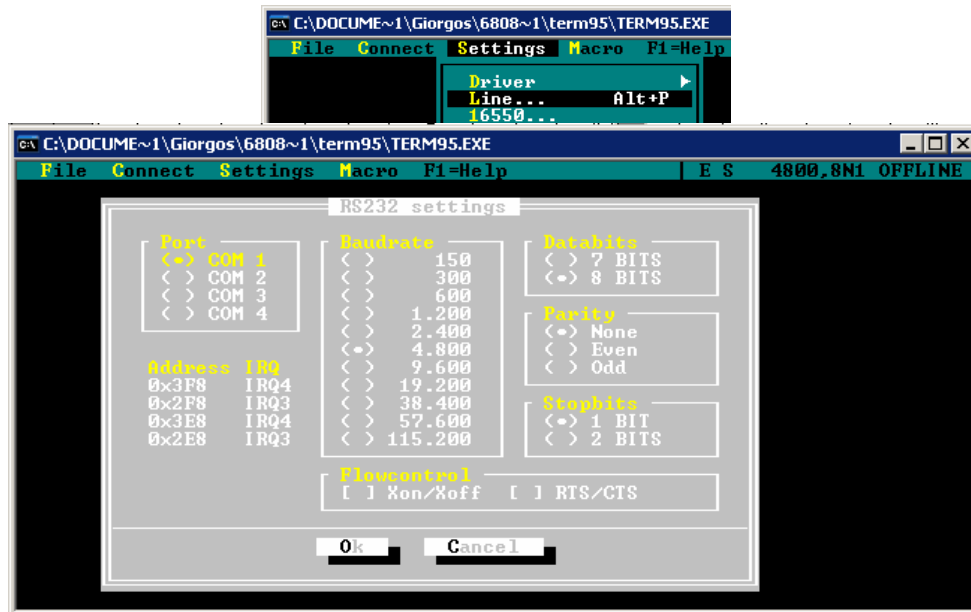
1. Τρέχω το αρχείο TERM95.exe (Soft\_TERM95.zip). Θα εμφανιστεί παράθυρο όμοιο με αυτό του σχήματος Α.24.1.



Πραγματοποιώ τις ρυθμίσεις που φαίνονται στο σχήμα Α.24.2.

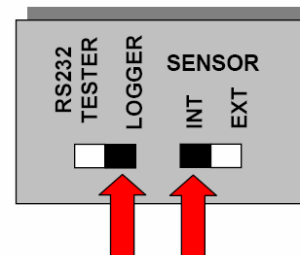


Στο σχήμα Α.24.3 φαίνονται οι ρυθμίσεις της επικοινωνίας με το καταγραφικό.



2. Συνδέω το καλώδιο της σειριακής επικοινωνίας με το καταγραφικό, χωρίς να το τροφοδοτήσω.

3. Τώρα τροφοδοτώ το καταγραφικό. Με τους διακόπτες της πίσω όψης στις θέσεις :



4. Όταν το καταγραφικό τροφοδοτηθεί με τάση, απενεργοποιείται το τοπικό πληκτρολόγιο του Logger-IV.
5. Δοκιμάζω τις **εντολές**<sup>1</sup>, που περιγράφονται στην προηγούμενη άσκηση (άσκηση 23).

<b>I</b> : Read inputs	<b>C</b> : Clear storage pointer	<b>N</b> : Next value
<b>E</b> : Exit, return to local key board	<b>Sn</b> : Set interval and start	<b>R</b> : Read R.A.M.
		<b>W</b> : Write R.A.M.

<sup>1</sup> Επιλέγω, Αγγλικό (EN) πληκτρολόγιο και κεφαλαίους χαρακτήρες (Caps Lock)  
a24\_H Σειριακή Επικοινωνία (I)\_v6i.doc