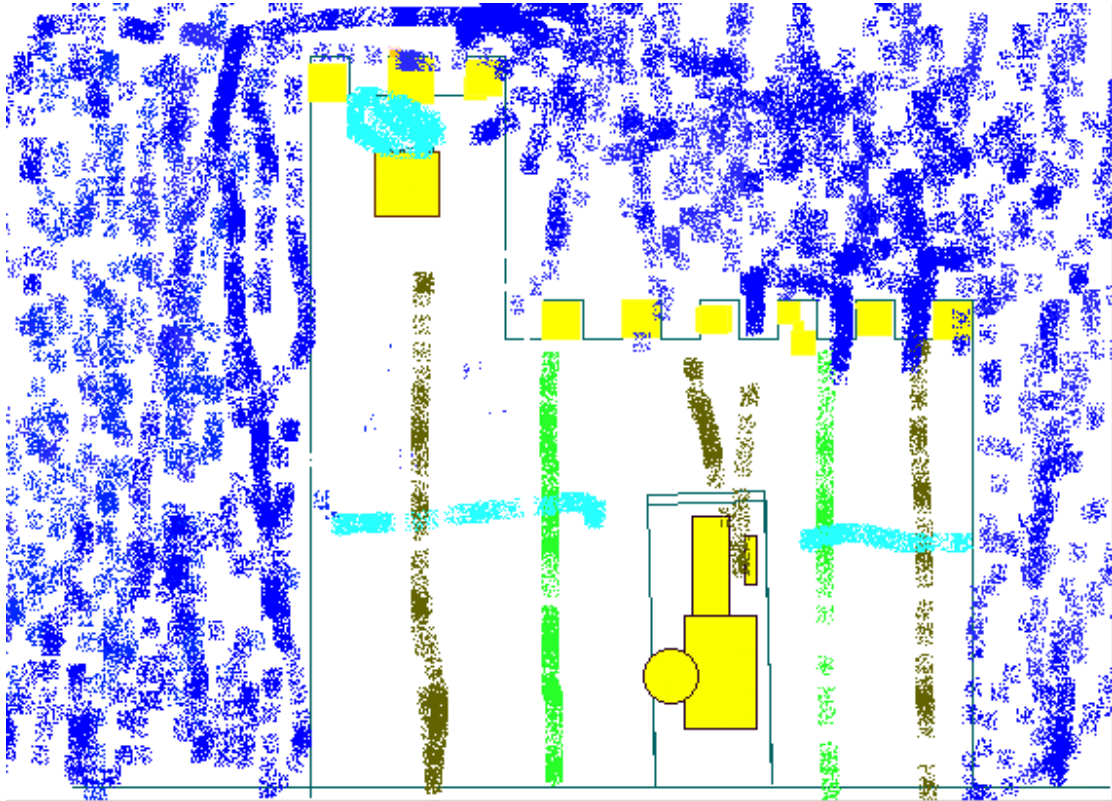


ΕΚΘΕΣΗ

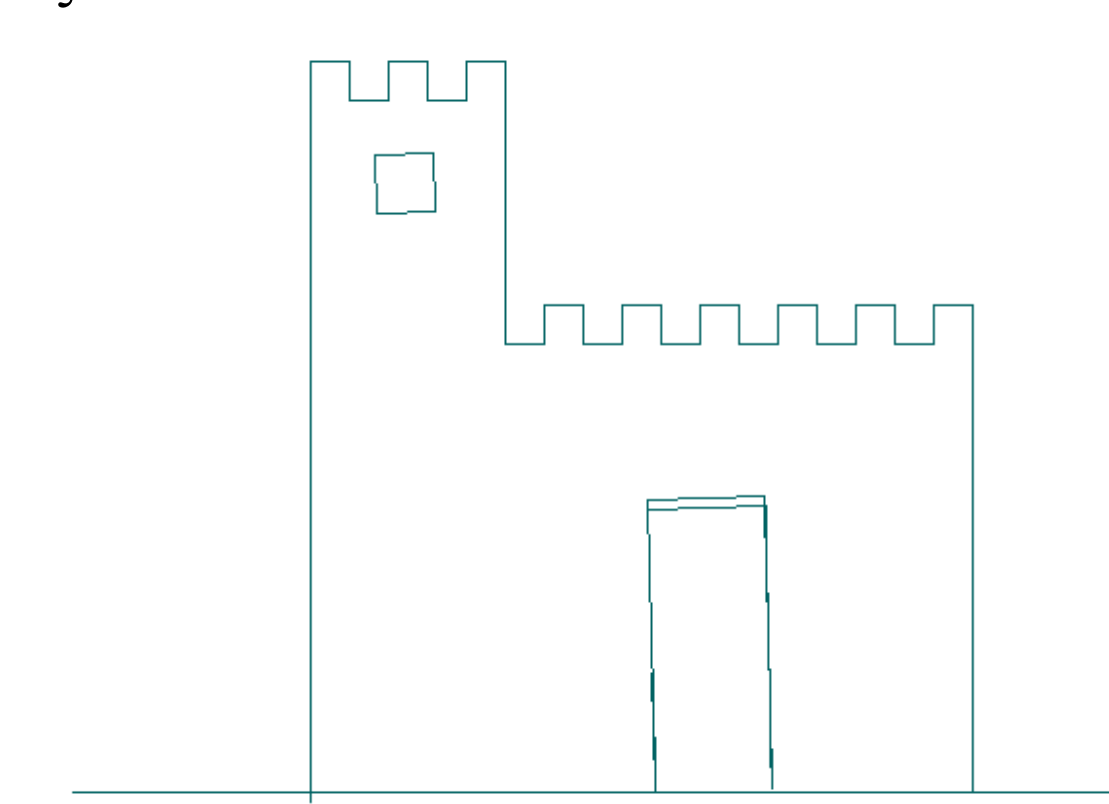


Είμαστε ο Απόλλων 13 . Ο Θέμης , Ο Κωνσταντίνος και ο Λούης.Φτιάξαμε ένα κάστρο με τον υπολογιστή στη 2^η διερεύνηση το έτος 2000-2001 της Δ' τάξης του δημοτικού.

Δουλέψαμε καλά αλλά είχαμε μερικά απρόοπτα.

θα γράψουμε για το κάστρο της Ρόδου.Η φημισμένη οδός των Ιπποτών αρχίζει από το μουσείο και οδηγεί στο

Καστέλλο. Το κάστρο ξεκινάει από το λιμάνι και φτάνει μέχρι το Καστέλλο. Στον Β' παγκόσμιο πόλεμο βομβαρδίστηκε από τους Γερμανούς αλλά το 1998 ανακαινήστηκε και τώρα είναι ένα από τα διάσημα τουριστικά αξιοθέατα.



| | | | |
|-------|-------|-------|------|
| ΣΠ | π 100 | μ 200 | μ 20 |
| Δ 90 | μ 20 | μ 50 | α 90 |
| δ 90 | μ 100 | α 90 | μ 20 |
| μ 30 | μ 30 | μ 10 | δ 90 |
| μ 50 | δ 90 | μ 10 | μ 20 |
| μ 60 | δ 90 | α 90 | δ 90 |
| μ 20 | μ 100 | μ 20 | μ 20 |
| α 90 | μ 300 | α 90 | α 90 |
| δ 100 | μ 100 | δ 90 | μ 20 |
| δ 100 | μ 10 | δ 90 | α 90 |
| α 45 | μ 22 | μ 20 | μ 20 |
| δ 20 | π 100 | δ 90 | α 90 |
| μ 100 | μ 30 | μ 20 | δ 90 |
| μ 100 | α 90 | α 90 | δ 90 |

| | |
|--------------|-------------|
| μ 20 | μ 180 |
| δ 90 | μ 100 |
| μ 20 | μ 80 |
| α 90 | π 50 |
| μ 20 | $\sigma\pi$ |
| α 90 | μ 100 |
| μ 20 | μ 100 |
| δ 90 | μ 30 |
| μ 20 | π 30 |
| δ 90 | μ 60 |
| μ 20 | δ 90 |
| α 90 | |
| μ 20 | μ 100 |
| α 90 | μ 30 |
| | μ 10 |
| μ 20 | μ 5 |
| δ 90 | π 80 |
| μ 20 | π 40 |
| δ 90 | |
| μ 20 | π 20 |
| δ 90 | π 10 |
| α 90 | δ 90 |
| α 90 | μ 60 |
| μ 20 | α 90 |
| α 90 | μ 140 |
| μ 20 | μ 5 |
| δ 90 | μ 5 |
| μ 20 | π 60 |
| δ 90 | $\sigma\pi$ |
| μ 40 | π 190 |
| μ 40 | |
| μ 40 | π 100 |
| μ 25 | μ 50 |
| α 90 | δ 90 |
| μ 20 | μ 50 |
| α 90 | μ 50 |
| μ 20 | μ 6 |
| δ 90 | δ 90 |
| μ 20 | μ 30 |
| δ 90 | α 90 |
| α 180 | μ 30 |
| | α 90 |
| δ 90 | μ 30 |
| μ 20 | α 90 |
| α 90 | μ 30 |
| μ 20 | |

!!!!!!!!!!!!
 !!!!!!!!!!!!!

!!!!
 α 90
 μ 20

δ 90
 μ 20
 δ 90
 μ 20
 α 90
 μ 20
 α 90
 μ 20