

ΤΑΞΗ Α ΤΜΗΜΑ ΟΝΟΜΑ

ΦΥΛΛΟ ΕΡΓΑΣΙΑΣ ΣΤΗ ΒΙΟΛΟΓΙΑ
ΚΕΦΑΛΑΙΟ 10°
ΑΙΣΘΗΤΗΡΙΑ ΟΡΓΑΝΑ – ΑΙΣΘΗΣΕΙΣ

1. Να συμπληρώσετε τον πίνακα

Σωματική Αίσθηση	Είδος υποδοχέα(α) ελεύθερες νευρικές απολήξεις, β) ειδικά σωματίδια.)	Κατηγορία υποδοχέα (πχ μηχανοϋποδοχείς κλπ)	Θέση στο σώμα (πχ δέρμα κλπ)
Πόνος			
Αφή και Πίεση			
Θερμοκρασία			

2. Γιατί τα ακροδάκτυλα τω χειρών μας είναι πιο ευαίσθητα στον πόνο και σε άλλες σωματικές αισθήσεις;

.....

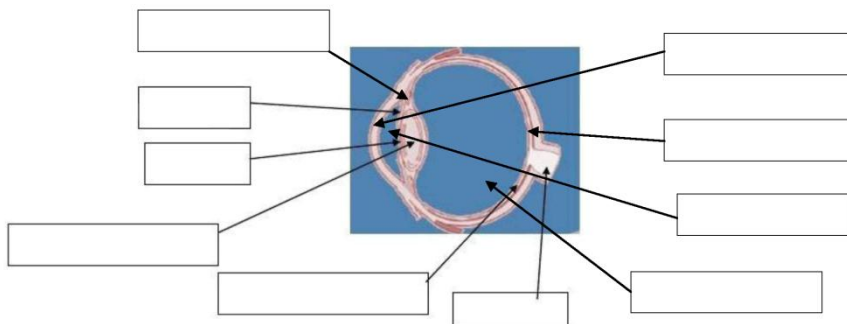
3. Αν διεγείρουμε μηχανικά τον σφρητικό βλεννογόνο τι αίσθημα και γιατί θα γίνει συνειδητό;

.....

4. Να συμπληρώσετε τις ενδείξεις στο διπλανό σχήμα.

5. Γιατί δε βλέπουμε τα είδωλα που σχηματίζονται στην οπτική θηλή;

.....



6. Να κάνετε την αντιστοίχιση:

Είδος πάθησης	Πρόβλημα που την δημιουργησε
1... Μυωπία	α. Συσσώρευση υδατοειδούς υγρού, αύξηση πίεσης ματιού
2... Πρεσβυωπία	β. Μικρότερη του φυσιολογικού προσθοπίσθια διάμετρος
3... Υπερμετροπία	γ. Μεγαλύτερη του φυσιολογικού προσθοπίσθια διάμετρος
4... Γλαύκωμα	δ. Ο φακός χάνει την ελαστικότητά του.

7. Να συμπληρώσετε τις ενδείξεις:

8. Ποιος είναι ο ρόλος της ευσταχιακής σάλπιγγας;

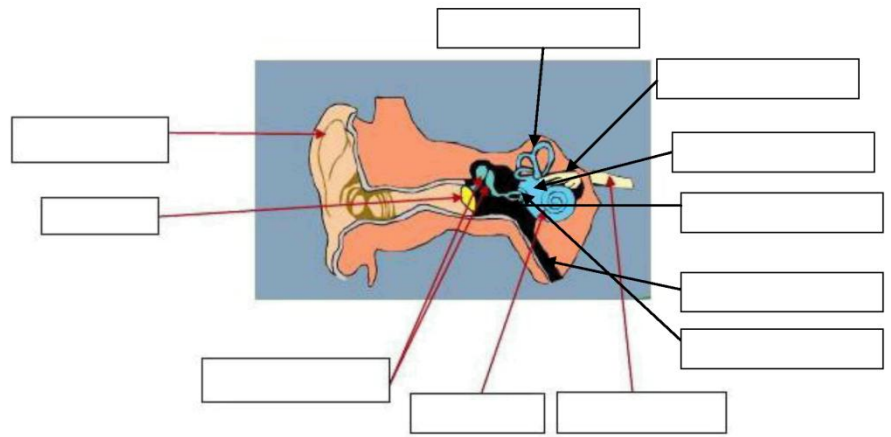
.....

.....

.....

.....

.....



9. Να βάλετε στη σωστή σειρά τα παρακάτω τμήματα του αυτιού, με βάση τη διαδρομή που ακολουθούν οι παλμικές κινήσεις μέχρι να γίνουν ακουστικό ερέθισμα: όργανο Corti, τυμπανικός υμένας, αναβολέας, κοχλιακό νεύρο, σφύρα, λέμφος κοχλία, κέντρο ακοής, ακουστικός πόρος, άκμονας και ωσειδή θυρίδα.

10. Να συμπληρώσετε τις ενδείξεις:

11. Να εξηγήσετε γιατί τα ηλικιωμένα άτομα χάνουν τις αισθήσεις της γεύσης και της όσφρησης.

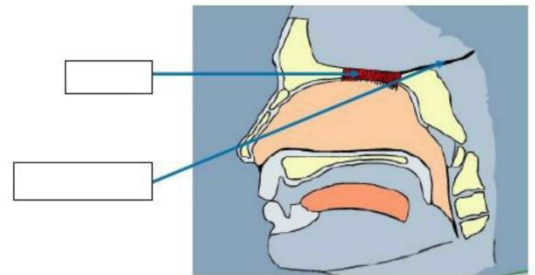
.....

.....

.....

.....

.....



12. Να συμπληρώσετε τις ενδείξεις:

13. Γιατί έχουμε τη δυνατότητα να αντιλαμβανόμαστε ποικιλία γευστικών και οσφρητικών ερεθισμάτων;

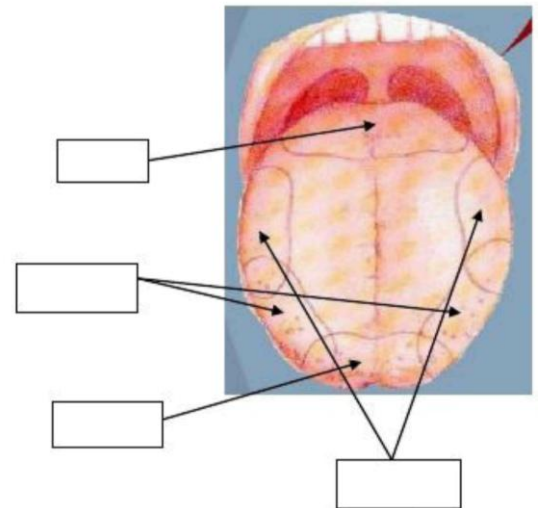
.....

.....

.....

.....

.....



14. Να συμπληρώσετε τον πίνακα: Να περιγράψετε

Υποδοχέας	Βρίσκεται...	Ερεθίσματα που ανιχνεύει...
Ακουστική κηλίδα		
Ακουστική ακρολοφία		

15. Να περιγράψετε διαγραμματικά την αισθητική οδό της ισορροπίας

.....

.....

.....

16. Αν σκοντάψεις προς τα εμπρός ποια υποδεκτικά όργανα της ισορροπίας θα ενεργοποιηθούν και γιατί;

.....

.....

.....

.....