

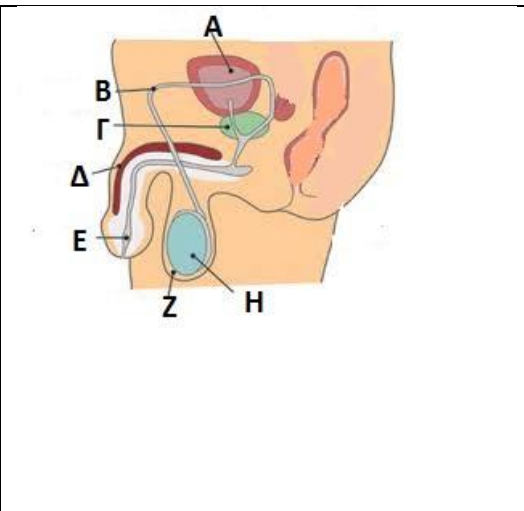
ΤΑΞΗ Α ΤΜΗΜΑ

ΟΝΟΜΑ

ΦΥΛΛΟ ΕΡΓΑΣΙΑΣ ΣΤΗΝ ΠΕΡΙΓΡΑΦΗ ΤΟΥ
ΑΝΑΠΑΡΑΓΩΓΙΟΥ ΣΥΣΤΗΜΑΤΟΣ ΤΟΥ ΑΝΔΡΑ ΚΑΙ ΤΗΣ ΓΥΝΑΙΚΑΣ.

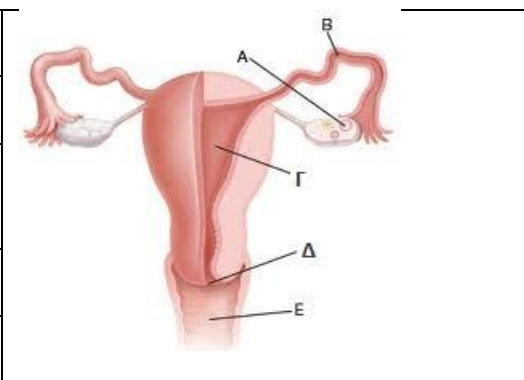
1. Η εικόνα στον παρακάτω πίνακα, δείχνει το αναπαραγωγικό σύστημα στον άνδρα. Να γράψετε στα κουτάκια, τα ονόματα των οργάνων που αντιστοιχούν σε κάθε γράμμα της εικόνας:

A	
B	
Γ	
Δ	
E	
Z	
H	



2. Η εικόνα στον παρακάτω πίνακα, δείχνει το αναπαραγωγικό σύστημα στη γυναίκα. Να γράψετε στα κουτάκια, τα ονόματα των οργάνων που αντιστοιχούν σε κάθε γράμμα της εικόνας.

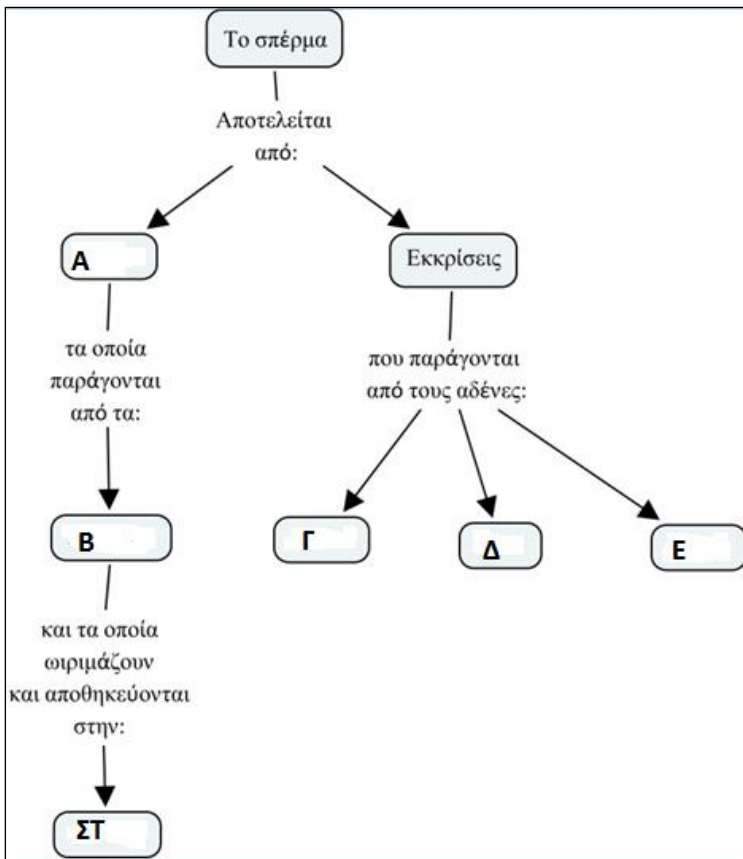
A	
B	
Γ	
Δ	
E	



3. Να βάλετε στην σωστή τα παρακάτω κατά την παραγωγή και πορεία προς τα έξω των σπερματοζωαρίων: Σπερματικός πόρος, επιδιδυμίδα, σπερματικά σωληνάκια, ουρήθρα.
.....

4. Να γράψετε το ρόλο της τεστοστερόνης
.....
.....
.....
.....

5. Με τη βοήθεια του εννοιολογικού διαγράμματος να συμπληρώσετε τον πίνακα



A	
B	
Γ	
Δ	
E	
ΣΤ	

6. Συμπληρώστε τα κενά

Τα οιστρογόνα και η προγεστερόνη παράγονται από Οι ορμόνες αυτές: α) ρυθμίζουν τον κύκλο και β) προκαλούν την ανάπτυξη Επιπλέον τα οιστρογόνα είναι κυρίως απεύθυνα για την εμφάνιση δευτερευόντων χαρακτηριστικών όπως: α) και β)

7. Τι είναι η ακροποσθία και πότε αφαιρείται χειρουργικά;

.....

