

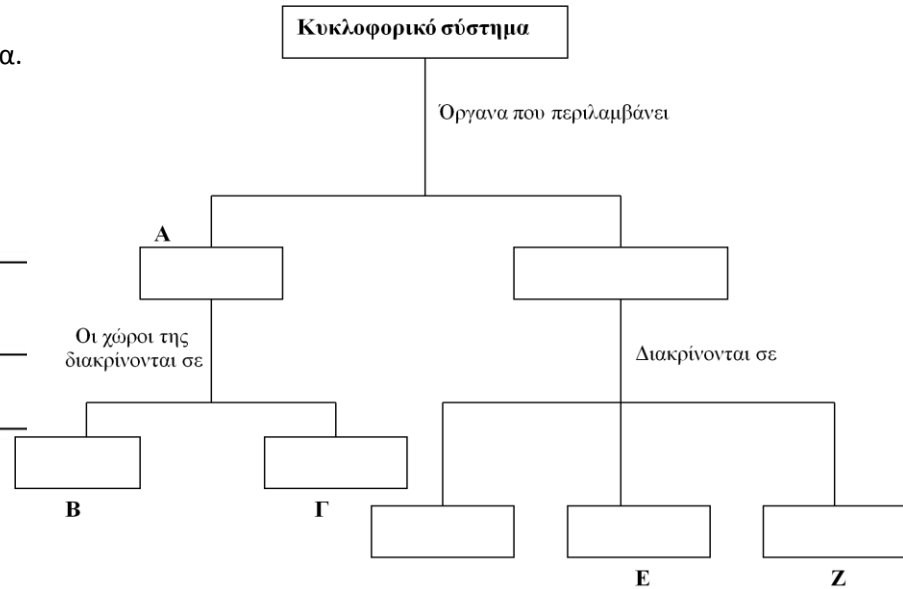
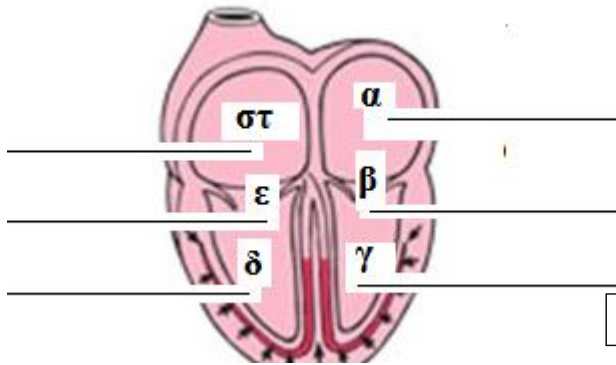
ΤΑΞΗ Α ΤΜΗΜΑ

ΟΝΟΜΑ

ΦΥΛΛΟ ΕΡΓΑΣΙΑΣ ΣΤΗ ΒΙΟΛΟΓΙΑ
ΚΕΦΑΛΑΙΟ 3° : ΚΥΚΛΟΦΟΡΙΚΟ ΣΥΣΤΗΜΑ

ΜΑΘΗΜΑ 1° :Εισαγωγή - Δομή και λειτουργία της καρδιάς

1. Να συμπληρώσετε το διπλανό διάγραμμα.
2. Να συμπληρώσετε τις ενδείξεις:



Πηγή: ekfe-chalandr.att.sch.gr/.../ΚΥΚΛΟΦΟΡΙΚΟ_SALAMASTRAKHS.ppt.

3. Γιατί η αριστερή κοιλία έχει τα παχύτερα τοιχώματα;

.....

.....

.....

4. Ένα ερυθρό αιμοσφαίριο μόλις έφτασε στην καρδιά με την κοίλη φλέβα. Να γράψετε με τη σειρά τους χώρους που περνάει μέχρι να φύγει .

.....

5. Το αιμοσφαίριο αυτό μετά την περιπέτειά του έξω από την καρδιά επιστέφει ξανά. Να γράψετε τους χώρους που περνάει μέχρι να ξαναφύγει.

.....

6. Να γράψετε ονομαστικά τους παράγοντες που επηρεάζουν τον καρδιακό παλμό.

.....

7. Ποιες κατηγορίες ιστών συναντάμε στην καρδιά , εκτός από το μυοκάρδιο;

.....

.....

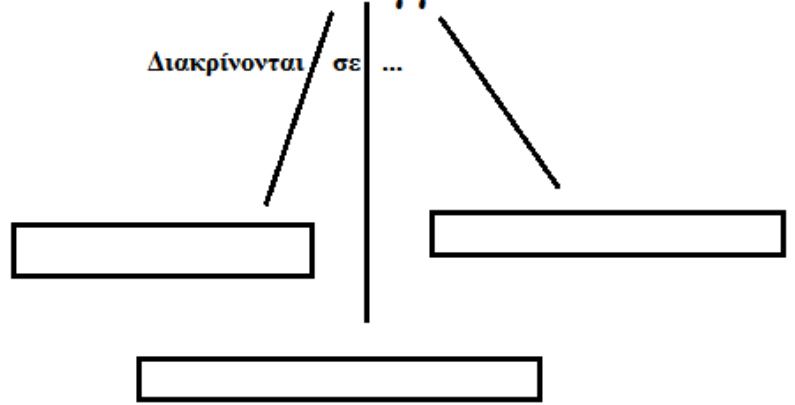
.....

ΜΑΘΗΜΑ 2^ο: Αιμοφόρα αγγεία

Τα Αγγεία

Διακρίνονται σε ...

8. Να συμπληρώσετε το διάγραμμα



9. Να γράψετε στον διπλανό πίνακα επτά διαφορές μεταξύ αρτηριών και φλεβών

Αρτηρίες	Φλέβες

10. Να συμπληρώσετε τον παρακάτω πίνακα , με την αιτιολογία των προβλημάτων στη λειτουργία των αγγείων.

Πρόβλημα Αγγείων	Αιτιολογία
Αρτηριοσκλήρυνση
Ανεύρυσμα

11. Να γράψετε τρία όργανα που επηρεάζει η υπέρταση .

12. Να γράψετε τρεις καθημερινές πρακτικές (τρόπος ζωής) που μειώνουν τον κίνδυνο εμφάνισης υπέρτασης.

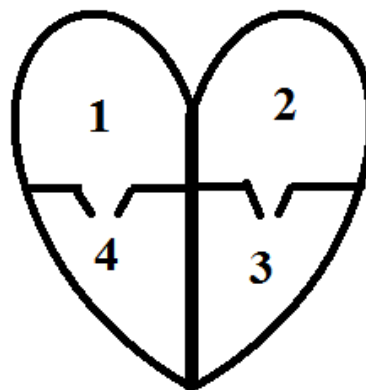
.....

Μάθημα 3^ο : Η Κυκλοφορία του αίματος

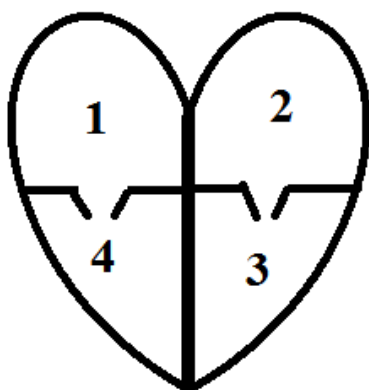
1. Έστω ότι στα παρακάτω διαγράμματα απεικονίζονται η καρδιά, οι πνεύμονες και τα όργανα του σώματος. Αφού ονομάσετε τα τμήματα 1,2,3,4 της καρδιάς, να σχεδιάσετε με κόκκινο χρώμα τις αρτηρίες και με μπλε τις φλέβες ώστε να απεικονίζεται η μικρή και η μεγάλη κυκλοφορία αντίστοιχα.

Τμήματα καρδιάς 1: , 2: ,
3: και 4:

Πνεύμονες



Μικρή
Κυκλοφορία



Μεγάλη
Κυκλοφορία

Όργανα
Σώματος

2. Να συμπληρώσετε τον παρακάτω πίνακα:

Αγγεία	Ρόλος
Νεφρική αρτηρία
Νεφρικές φλέβες
Ηπατική αρτηρία
Πυλαία φλέβα
Ηπατική φλέβα
Στεφανιαίες αρτηρίες
Στεφανιαίες φλέβες

3. Ποια είναι η διαφορά ισχαιμίας και εμφράγματος;

.....
.....
.....

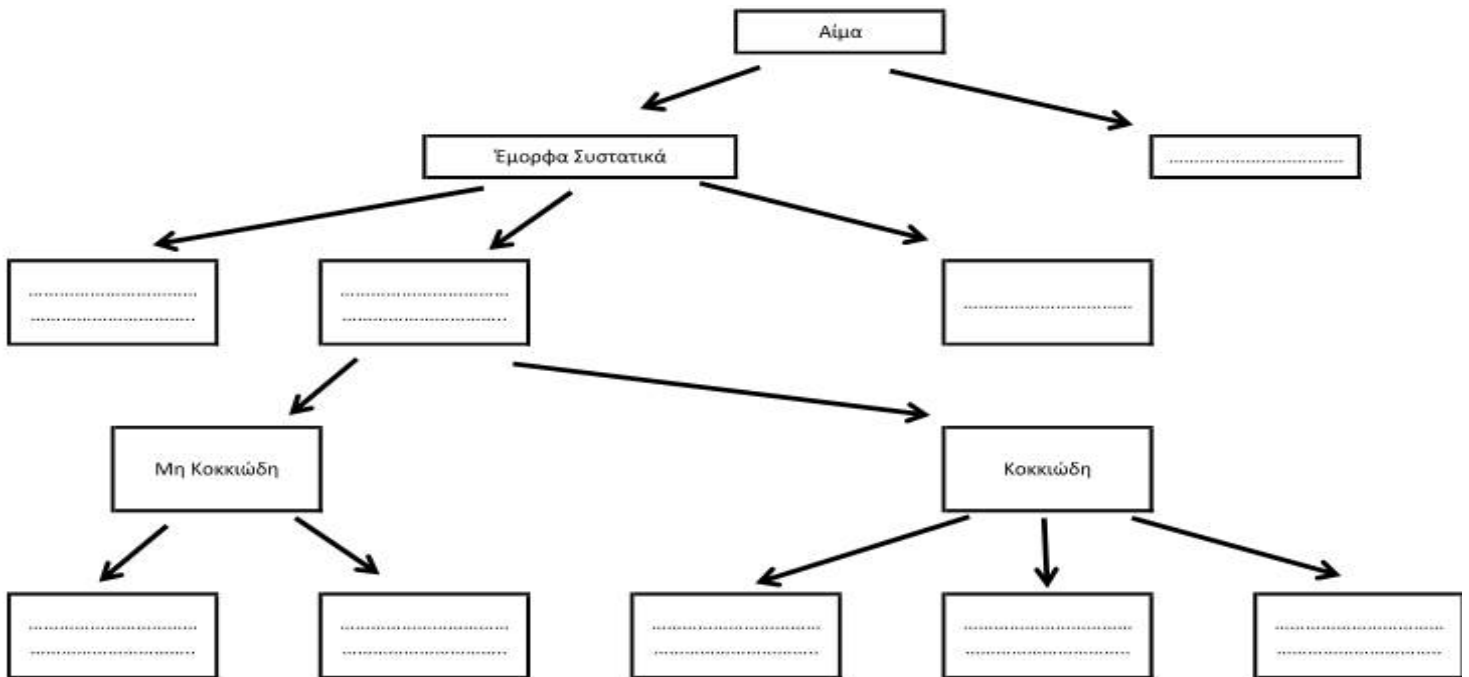
ΤΑΞΗ Α ΤΜΗΜΑ

ΟΝΟΜΑ

ΦΥΛΛΟ ΕΡΓΑΣΙΑΣ ΣΤΗ ΒΙΟΛΟΓΙΑ
 ΚΕΦΑΛΑΙΟ 3^ο : ΚΥΚΛΟΦΟΡΙΚΟ ΣΥΣΤΗΜΑ

ΜΑΘΗΜΑ 3^ο :Το Αίμα και οι λειτουργίες του

1. Να Συμπληρώσετε τις ενδείξεις στο παρακάτω διάγραμμα.



2. Να συμπληρώσετε τον παρακάτω πίνακα:

Συστατικό αίματος	Ρόλος στον οργανισμό
Αιμοσφαιρίνη
Σφαιρίνες
Ινωδογόνο
Θρομβίνη
Αιμοπετάλια

3. Ποια ασθένεια ονομάζεται αιμορροφιλία , ποια η αιτία της και πώς αντιμετωπίζεται;

.....

4. Σε ορισμένα άτομα υπάρχουν αρτηρίες που έχουν συσσωρεύσει λιπίδια (χοληστερίνη) με πιθανό αποτέλεσμα την αποκόλληση τμήματος και το σχηματισμό θρόμβου. Τι κινδύνους διατρέχει το άτομο που έχει θρόμβους στο αίμα του;

.....

ΜΑΘΗΜΑ 4^ο : Ομάδες αίματος – Αναιμίες

5. Σε κάθε κελί του παρακάτω πίνακα διασταυρώνονται οι ομάδες αίματος του πιθανού αιμοδότη και του ασθενούς (δέκτης). Να βάλετε την ένδειξη ✓ αν επιτρέπεται η μετάγγιση και αφήσετε κενό το κελί αν απαγορεύεται.

		Α Σ Θ Ε Ν Η Σ (Α Ι Μ Ο Δ Ε Κ Τ Η Σ)							
Α Ι Μ Ο Δ Ο Τ Η Σ		A+	A-	B+	B-	AB+	AB-	O+	O-
Α Ι Μ Ο Δ Ο Τ Η Σ	ΟΜΑΔΕΣ ΑΙΜΑΤΟΣ								
	A+								
	A-								
	B+								
	B-								
	AB+								
	AB-								
	O+								
	O-								

6. Να συμπληρώσετε τον πίνακα που είναι σχετικός με τις αναιμίες.

Είδος Αναιμίας	Τρόπος αντιμετώπισης
Σιδηροπενία
Αδυναμία ωρίμανσης ερυθροκυττάρων
Αιμολυτική
Μεσογειακή
Δρεπανοκυτταρική