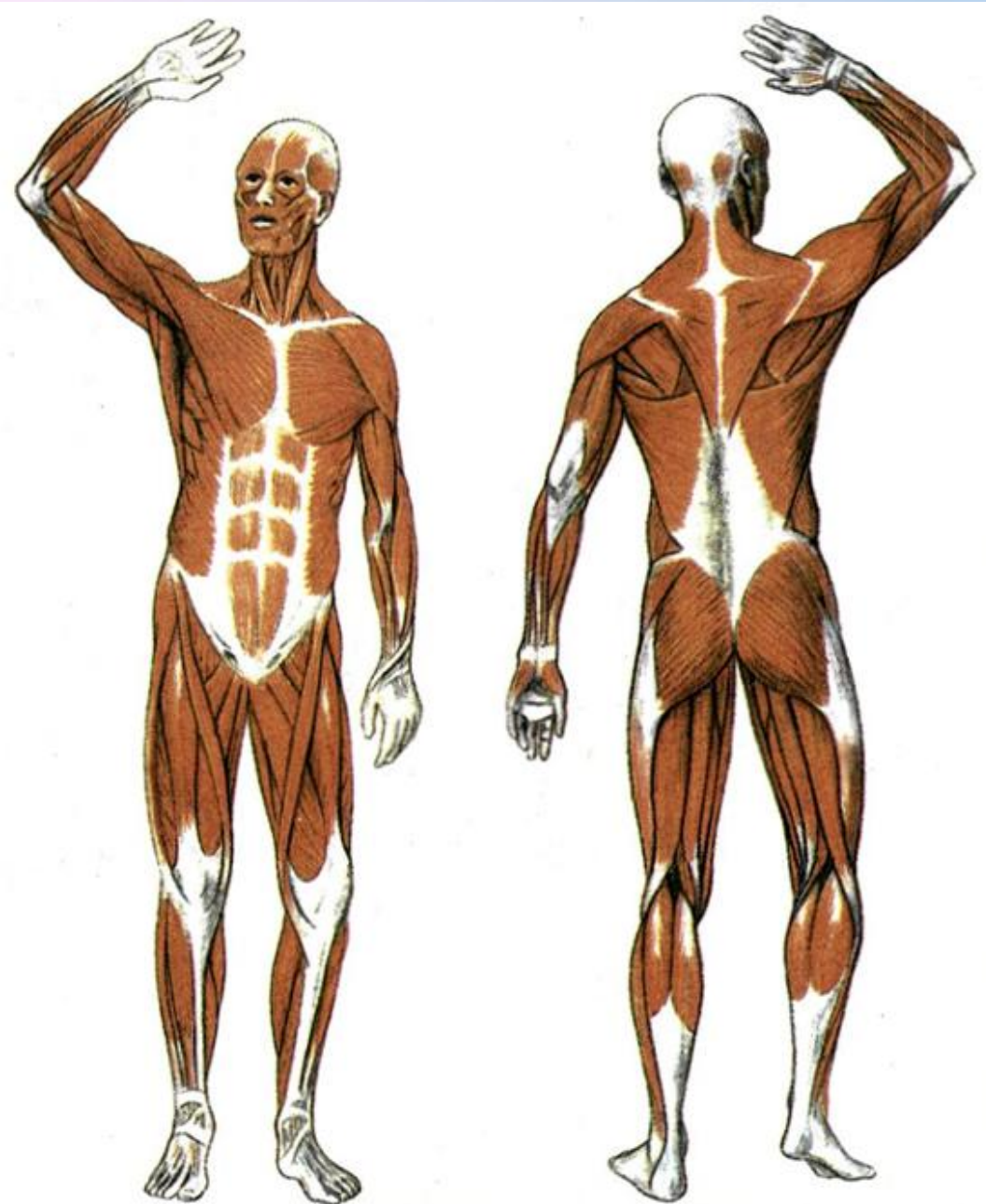


ΜΥΙΚΟ ΣΥΣΤΗΜΑ- ΜΥΙΚΟΣ ΙΣΤΟΣ



Το σύνολο των μυών του σώματος αποτελεί το Μυϊκό σύστημα.

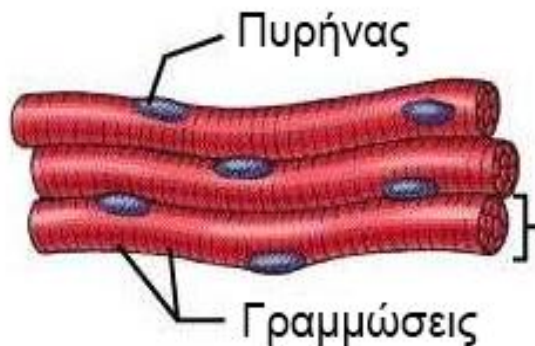
Ο μυϊκός ιστός αποτελείται από τα μυϊκά κύτταρα (μυϊκές ίνες) που έχουν την ικανότητα της συστολής.

ΤΥΠΟΙ ΜΥΙΚΟΥ ΙΣΤΟΥ

Μυϊκός Ιστός

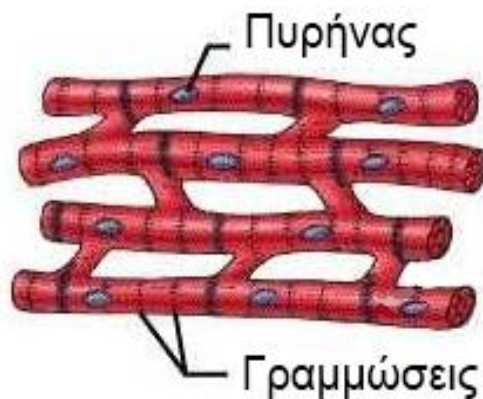
Σκελετικός μυϊκός ιστός

- Συναντιέται στους σκελετικούς μυς.
- Αποτελείται από μακρές κυλινδρικές μυϊκές ίνες με γραμμώσεις.
- Η συστολή τους γίνεται εκούσια.



Καρδιακός μυϊκός ιστός

- Συναντιέται μόνο στο τοίχωμα της καρδιάς.
- Έχει κυλινδρικές μυϊκές ίνες με γραμμώσεις.
- Ακούσια συστολή



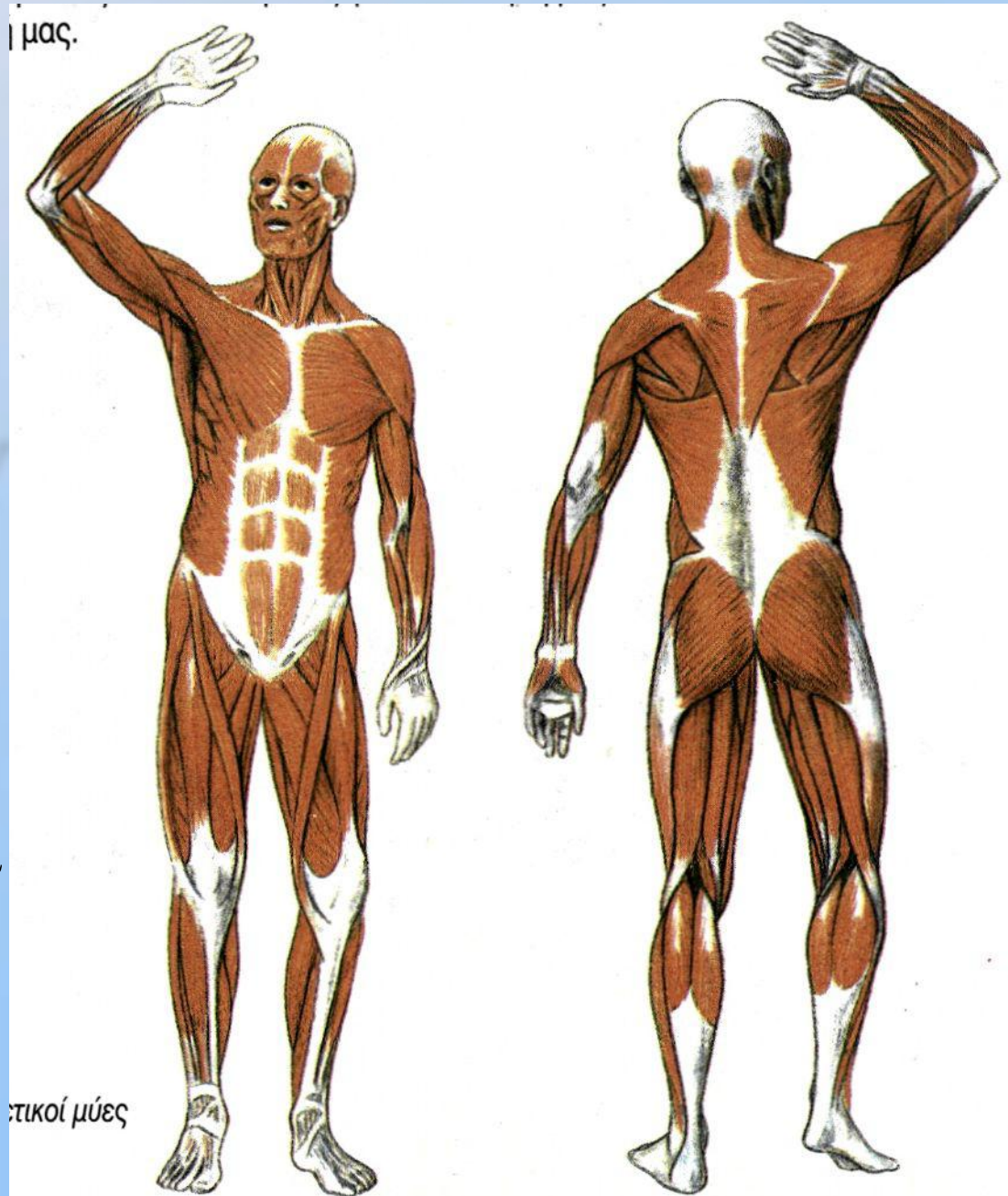
Λείος μυϊκός ιστός

- Επενδύει τοιχώματα αγγείων και γαστρεντερικού σωλήνα.
- Αποτελείται από ατρακτοειδείς μυϊκές ίνες, χωρίς γραμμώσεις.
- Ακούσια συστολή

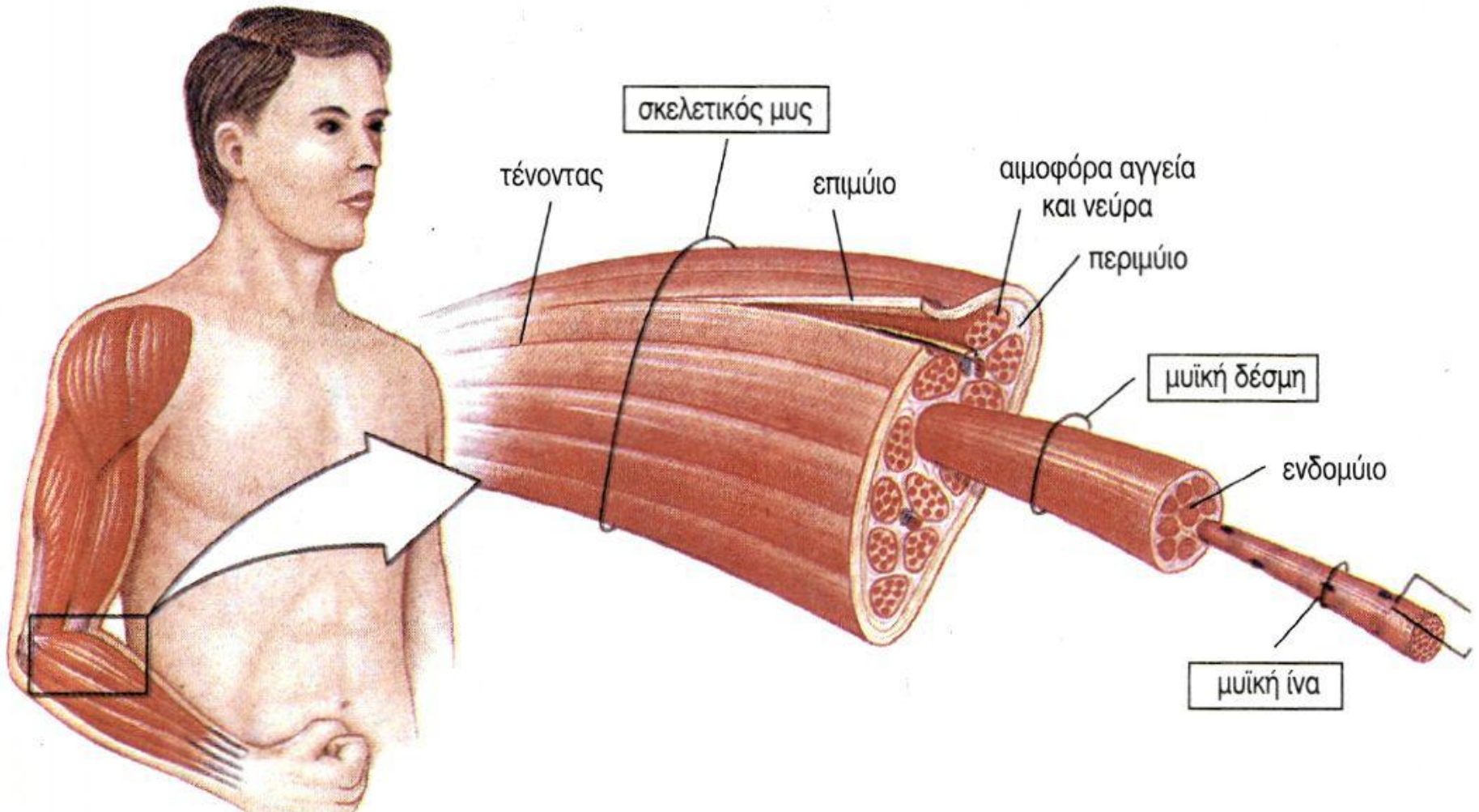


ΔΟΜΗ ΚΑΙ ΛΕΙΤΟΥΡΓΙΑ ΤΟΥ ΣΚΕΛΕΤΙΚΟΥ ΜΥΟΣ

Οι σκελετικοί μύες
προσφύονται στα οστά
και είναι αυτοτελή
όργανα που υπακούουν
στη θέλησή μας.



Κάθε γραμμωτός μυς έχει πολλές χιλιάδες μυϊκές ίνες που διατάσσονται σε δεσμίδες (μυϊκές δέσμες), οι οποίες περιβάλλονται από πυκνό συνδετικό ιστό.



Ο Πυκνός συνδετικός ιστός :

α. περιβάλλει όλο το μυ (επιμύϊο)

β. περιβάλλει κάθε μυϊκή δέσμη (περιμύϊο)

γ. περιβάλλει κάθε μυϊκή ίνα (ενδομύϊο)

Επιμύϊο

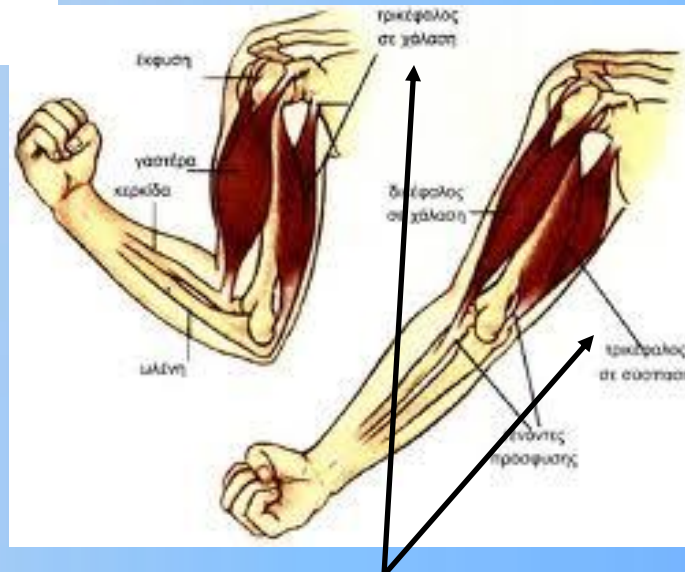
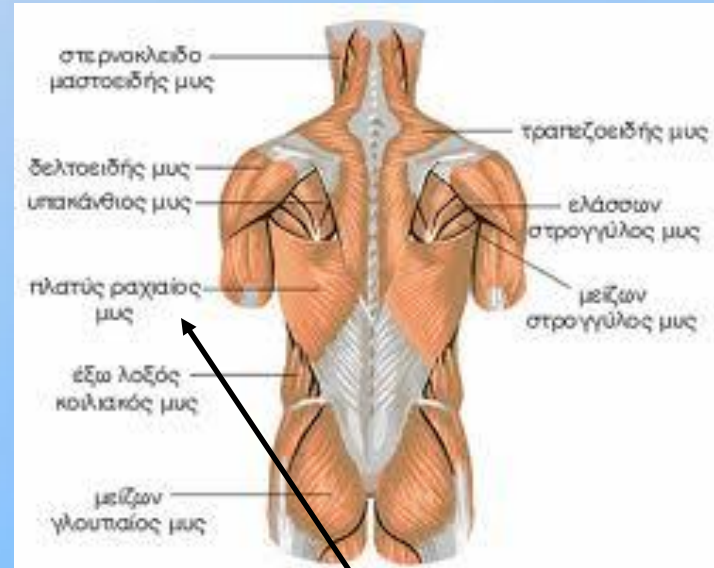
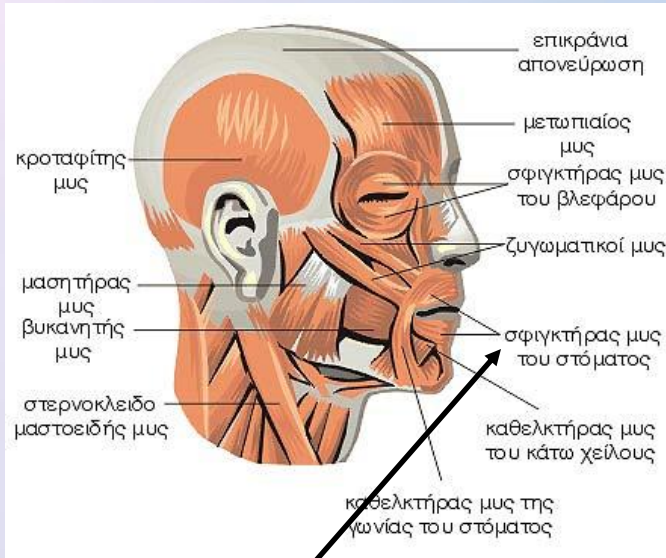
Περιμύϊο

Μυϊκές δε-
σμίδες

Ενδομύϊο



Οι γραμμωτοί μύες, ανάλογα με τη μορφολογία τους, διακρίνονται σε:

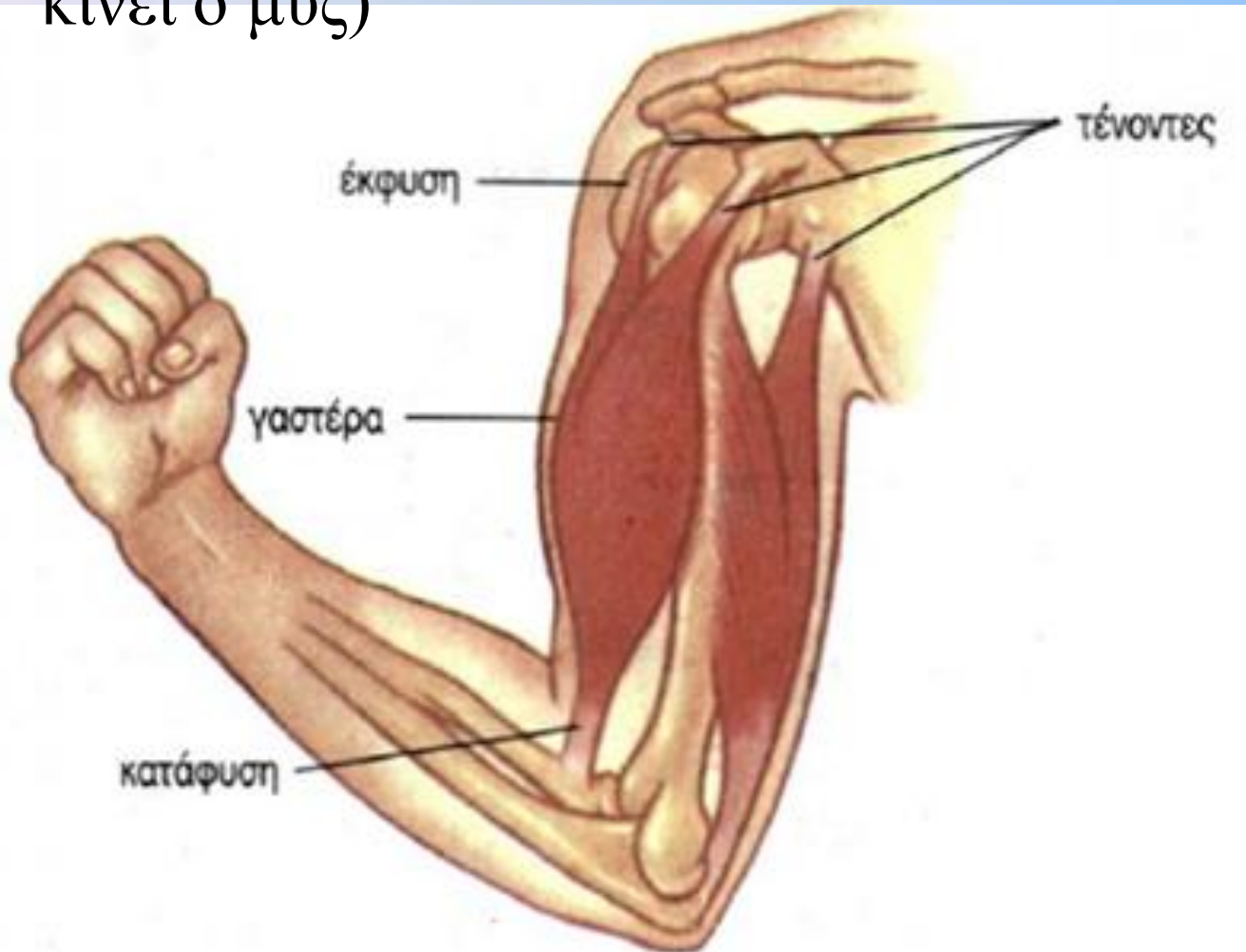


πλατείς (πλατύς ραχιαίος)

μακρούς (τρικέφαλος βραχιόνιος).

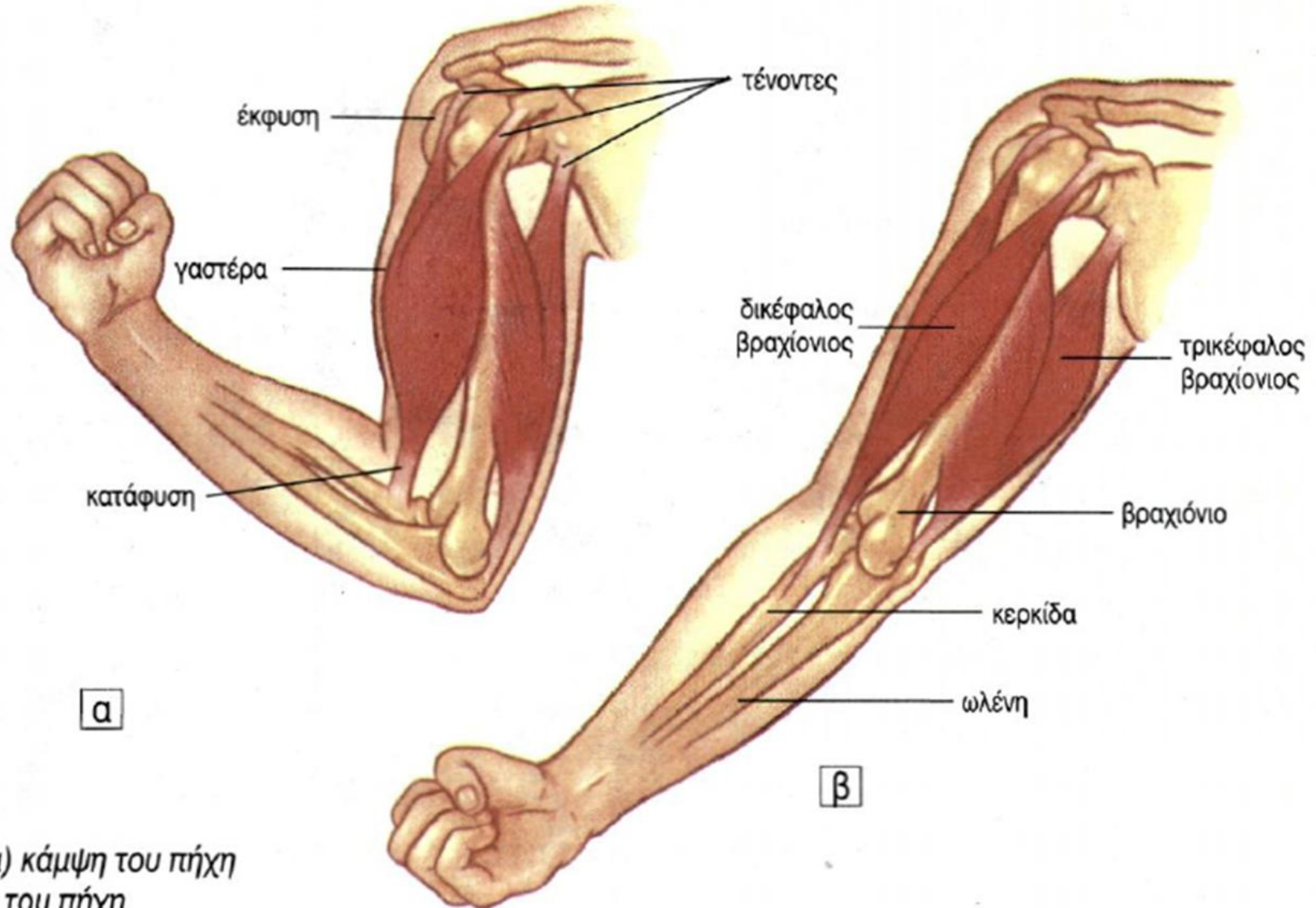
σφικτήρες
(σφικτήρας
στόματος)

Ένας μακρύς σκελετικός μυς έχει σχήμα ατρακτοειδές και αποτελείται από ένα κεντρικό τμήμα, τη **γαστέρα**, και από δύο άκρα, τις **προσφύσεις**: **α) την έκφυση** (στο ακίνητο οστό) και **β) την κατάφυση** (οστό που κινεί ο μυς)



Κάθε πρόσφυση συνίσταται συνήθως από **συνδετικό ιστό**, τον **τένοντα**, συνδέει το μυ με τα οστά.

ΚΙΝΗΣΕΙΣ: α) **κάμψη** και β) **έκταση** του πήχη
Οι μύες συνεργάζονται κατά ζεύγη : **συστολή** / **χαλάρωση**



εικ. 8.3 α) κάμψη του πήχη
β) έκταση του πήχη