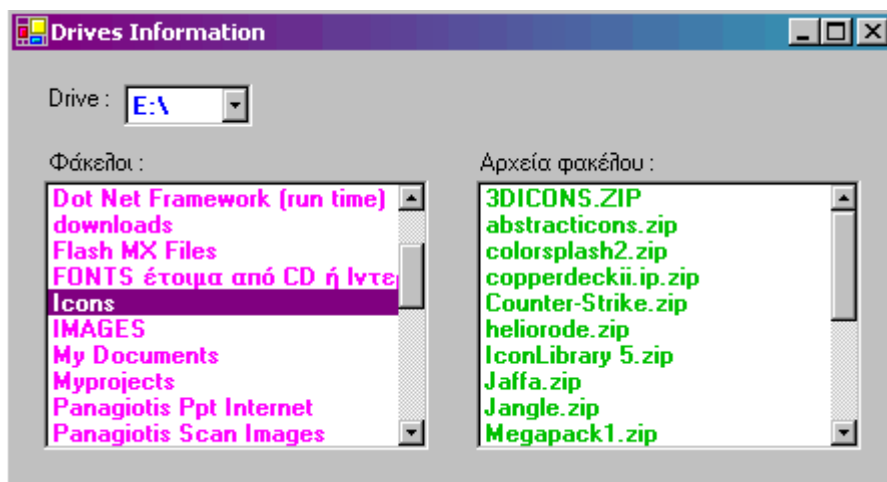


## Πώς μπορώ να πάρω τα ονόματα των drives, φακέλων και αρχείων ενός Η/Υ

- Τα ονόματα των λογικών drives σε έναν Η/Υ μπορώ να τα πάρω με τη μέθοδο `GetLogicalDrives` της κλάσης `Environment`.
- Τα ονόματα των φακέλων (ή υπο-φακέλων) ενός drive ή φακέλου μπορώ να τα λάβω με τη μέθοδο `GetDirectories` της κλάσης `Directory`.
- Τα ονόματα των αρχείων ενός φακέλου μπορώ να τα πάρω με τη μέθοδο `GetFiles` της κλάσης `Directory`. Η τελευταία μπορεί να συνδυαστεί με wildcard characters (\*, ?) για να λάβουμε μία συγκεκριμένη ομάδα αρχείων (π.χ. \*.txt).

Η κλάση `Directory` διαθέτει κι άλλες μεθόδους για δημιουργία/ μετακίνηση / διαγραφή φακέλων. Στην εικόνα, βλέπουμε ένα παράδειγμα. Όταν επιλέξουμε ένα drive εμφανίζονται οι φάκελοι του root, ενώ αν επιλέξουμε ένα φάκελο, εμφανίζονται δεξιά τα αρχεία που περιέχει.



```
Imports System.IO
```

```
Public Class Form1
```

```
Inherits System.Windows.Forms.Form
```

```
'πίνακας που περιέχει τα ονόματα των φακέλων του επιλεγμένου Drive.
```

```
Dim CurrentFolders$()
```

```
'πίνακας που περιέχει τα ονόματα των αρχείων του επιλεγμένου φακέλου.
```

```
Dim CurrentFiles$()
```

```
'-----
```

```
Private Sub Form1_Load(ByVal sender As System.Object, _  
ByVal e As System.EventArgs) _
```

```
Handles MyBase.Load
```

```
'Πάρε τα λογικά drives του Η/Υ και βάλε τα σε έναν πίνακα string.
```

```
Dim strDrives$() = Environment.GetLogicalDrives
```

```
'Κατόπιν βάλε τα στο cboDrives.
```

```
cboDrives.Items.Clear()
```

```

Dim i%
For i = 0 To strDrives.Length - 1

    cboDrives.Items.Add(strDrives(i))

Next

'Κανένα επιλεγμένο αρχικά.
cboDrives.SelectedIndex = -1

End Sub

'-----

'Αν επιλεγεί ένα Drive τότε δείξε τους φακέλους του στο LstFolders.
Private Sub cboDrives_SelectedIndexChanged(ByVal sender As System.Object, _
    ByVal e As System.EventArgs) _
    Handles cboDrives.SelectedIndexChanged

    Try

        If cboDrives.SelectedIndex > -1 Then

            'Βάλε σε έναν πίνακα, ταξινομημένους τους φακέλους του
            'επιλεγμένου Drive.
            CurrentFolders = _
                Directory.GetDirectories(cboDrives.SelectedItem)

            Array.Sort(CurrentFolders)

            'Κατόπιν, βάλε τα από τον πίνακα στο Listbox.
            'Μόνο το όνομα (όχι Fullname).
            LstFolders.Items.Clear()
            Dim i%

            For i = 0 To CurrentFolders.GetLength(0) - 1

                LstFolders.Items.Add(Path.GetFileName(CurrentFolders(i)))

            Next

        End If

    Catch

        LstFolders.Items.Clear() : LstFiles.Items.Clear()

    End Try

End Sub

'-----

'Αν επιλεγεί ένας φάκελος δείξε τα αρχεία του στο LstFiles.
Private Sub LstFolders_SelectedIndexChanged(ByVal sender As System.Object, _
    ByVal e As System.EventArgs) _
    Handles LstFolders.SelectedIndexChanged

    Try

        If LstFolders.SelectedIndex > -1 Then

```

```

'Βάλε σε έναν πίνακα, ταξινομημένους τα αρχεία του
'επιλεγμένου φακέλου.
Cursor.Current = Cursors.WaitCursor
CurrentFiles =
Directory.GetFiles(CurrentFolders(LstFolders.SelectedIndex))
Array.Sort(CurrentFiles)

'Κατόπιν, βάλε τα από τον πίνακα στο Listbox.
'Μόνο το όνομα (όχι Fullname).
LstFiles.Items.Clear()
Dim i%

For i = 0 To CurrentFiles.GetLength(0) - 1

    LstFiles.Items.Add(Path.GetFileName(CurrentFiles(i)))

Next

End If

Catch
Finally

    Cursor.Current = Cursors.Default

End Try

End Sub

End Class

```

**Να σημειωθεί ότι η κλάση *Directory* περιλαμβάνει στατικές μεθόδους, δηλ. δεν χρειάζεται να δημιουργήσουμε ένα αντικείμενο (στιγμιότυπο κλάσης, με τη μέθοδο *New*) προκειμένου να κάνουμε χρήση των μεθόδων της. Παρόμοιες λειτουργίες, επίσης, επιτελεί η κλάση *DirectoryInfo*, η οποία, όμως, απαιτεί πρώτα τη δημιουργία αντικειμένου και επιστρέφει όχι ονόματα αλλά αντικείμενα φακέλων/αρχείων.**

- *Χρήστος Μουρατίδης*