

## Όταν η Πληροφορική συνάντησε τη Φιλολογία. Τι γνωρίζουμε πέντε χρόνια μετά.

Γιακουμάτου Τερέζα  
Επιμορφώτρια ΤΠΕ



## Γνωρίζουμε ότι...

- Δεν πρόκειται για έρωτα με την πρώτη ματιά...
- Οι φιλόλογοι είμαστε ολίγον τεχνοφοβικοί.
- Ασφαλέστερο είναι να μιλήσουμε για συνοικέσιο.

## Εν αρχή ήν...



- Η Οδύσσεια
- 1996 Οδυσσέας
- 1997 Σειρήνες (ανάπτυξη πιλοτικού εκπαιδευτικού λογισμικού με διερευνητικό και διαθεματικό χαρακτήρα).

## Επιμόρφωση φιλόλογων

- 1998 οι πρώτοι επιμορφωτές – στελέχη των φορέων.  
Αντικείμενο: παιδαγωγική αξιοποίηση εργαλείων ΤΠΕ – εξοικείωση με λογισμικό.
- 1999: Ε42 – πρόγραμμα μεταπτυχιακής εξειδίκευσης.
- Συνολικός αριθμός επιμορφωτών: 31.

## Ενδοσχολική επιμόρφωση

- Εντυπωσιακή ανταπόκριση επιμορφούμενων φιλόλογων.

Προβλήματα:

- Διαθεσιμότητα εργαστηρίου.
- Διαθεσιμότητα λογισμικών.
- Έλλειψη κατοχύρωσης θεσμικού ρόλου επιμορφωτή.



## Έρευνα

- Στατιστική ανάλυση κατατιθέμενων προτάσεων στην Πύλη ΥΠΕΠΘ.
- Ημιδομημένες συνεντεύξεις – ποιοτική ανάλυση - δείγμα πριν και μετά την επιμόρφωση.



## Αποτελέσματα;

Μάλλον απογοητευτικά.



## Το πρόβλημα δεν είναι ελληνικό

- Τα μηνύματα από τις σχολικές τάξεις σε όλο τον κόσμο αποκαλύπτουν ότι, παρόλο που η διδακτική διαφόρων μαθημάτων και το εκπαιδευτικό λογισμικό ενηλικιώθηκαν, δεν κατάφεραν να διεισδύσουν αποτελεσματικά στη διδακτική πράξη, να διαμορφώσουν το δάσκαλο έτσι, ώστε να παίξει το ρόλο του διαμεσολαβητή.
- Τα εμπόδια είναι πολλά και ποικίλα.

## Τις πταίει;



- Έλλειψη υποστήριξης για τη χρήση του εργαστηρίου.
- Φόβος πρόκλησης ζημιών.
- Οι κλειδοκράτορες.

## Εκπαιδευτικό λογισμικό; Μωρ'τι'ν' τούτο;

- Αρκετοί εκπαιδευτικοί αγνοούν την ύπαρξή του.
- Η αρχική επιμόρφωση δεν διαφώτισε ιδιαίτερα τους διδάσκοντες.
- Προβλήματα διακίνησης. Μερικά δεν έφτασαν ποτέ στα σχολεία.
- 300 άδειες δεν είναι αρκετές... σταγόνα εν τω ωκεανώ.

## Ρωτούσε για την ποιότητα...

- Μεγάλο χάσμα ανάμεσα στις θεωρητικές διακηρύξεις και στο τελικό προϊόν.
- Εκπαιδευτικά λογισμικά όχι τόσο εξελιγμένα – όχι τόσο ελκυστικά.
- Τεχνικές προδιαγραφές ;;;

## Ανεπαρκής παιδαγωγική υποστήριξη

- Ο τρόπος αξιοποίησής των ΤΠΕ δεν είναι πάντα διαφανής → ανάγκη επιμόρφωσης.
- Σχεδιασμός μακροχρόνιας επιμόρφωσης ...στις ελληνικές καλένδες.
- Ενδοσχολική χωρίς πρόγραμμα, χωρίς οικονομική στήριξη καταδικάστηκε σε μαρασμό.

## Το bit or not to bit?

- Ο πατριωτισμός των Ελλήνων
- Ασθενείς παραινέσεις από οδηγίες Π.Ι.-δειλά ανοίγματα των αναλυτικών προγραμμάτων.
- Οι διδασκαλίες παρέμειναν ως καινοτόμες δράσεις εκτός ενός οργανωμένου πλαισίου για την εισαγωγή των ΤΠΕ στη σχολική καθημερινότητα.

## Ελλείψεις σε τεχνικές γνώσεις

- Το 48ωρο δεν άλλαξε το θέμα της αυτοπεποίθησης.
- «Θα χρησιμοποιούσα περισσότερο το εργαστήριο, αλλά ακόμα δεν έχω ξεπεράσει τις φοβίες μου – θα ήθελα να έχω κάποιον από κοντά - οι μαθητές συχνά ψάχνουν ευκαιρίες για να αποσυντονίσουν την τάξη»

## Χαρακτήρας του αναλυτικού προγράμματος.

- Ακαμψία, κατακερματισμός της γνώσης, θεωρητικολογία, προσκόλληση σε ένα βιβλίο.
- Πίεση της ύλης → πίεση χρόνου.
- Η μορφή των θεμάτων για τις εξετάσεις.
- Η απουσία διαλόγου και κριτικής.
- Η αδράνεια και οι αντιστάσεις σε αλλαγές.

## Λογισμικά Φιλολόγων

### ΔΕΝ ΑΞΙΟΠΟΙΗΘΗΚΑΝ

- ΔΙΑΣΤΗΜΙΚΟ ΣΧΟΛΕΙΟ
- Η ΕΛΛΑΔΑ ΚΑΙ Ο ΚΟΣΜΟΣ ΑΠΟ ΤΟ 19ο ΣΤΟΝ 20ο ΑΙΩΝΑ
- Η ΖΩΓΡΑΦΙΚΗ ΑΠΟ ΤΟΝ 19ο ΣΤΟΝ 20ο ΑΙΩΝΑ
- ΘΕΜΑΤΑ ΙΣΤΟΡΙΑΣ ΤΕΧΝΗΣ
- ΚΑΣΤΑΛΙΑ
- ΚΟΣΜΟΣ

### ΔΙΔΑΣΚΑΛΙΕΣ

- ΑΡΧΑΙΑ ΑΤΤΙΚΗ ΠΕΖΟΓΡΑΦΙΑ = 2
- ΗΡΟΔΟΤΟΣ = 2
- ΜΥΚΗΝΑΪΚΟΣ ΠΟΛΙΤΙΣΜΟΣ = 4
- ΔΙΑΝΟΙΑ = 1
- 21 ΕΝ ΠΛΩ = 14

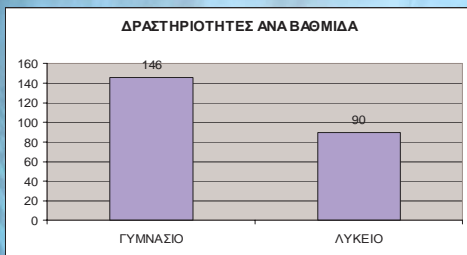
## Ν.Σ. 44 ετών Λύκειο Α' Αθήνας

«Μιλάμε για πολυτέλειες. Χρειάζεται επιπλέον χρόνος σχεδίασης, η διδασκαλία στο εργαστήριο είναι εξουθενωτική κι έχεις και το φόβο ότι κάτι θα πάει στραβά. Εγώ χωρίς την παρουσία τεχνικού στήριξης στην τάξη δεν το αποτολμώ».

## Στατιστική ανάλυση διδασκαλιών 2000-2003



## Δραστηριότητες ανά βαθμίδα

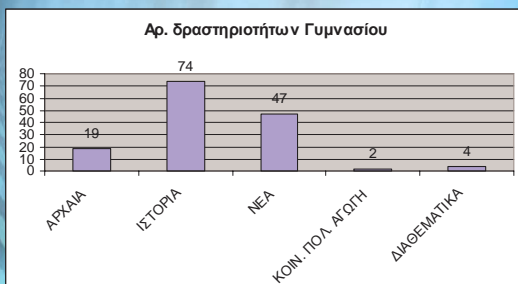


Όπερ μεθερμηνεύμενον

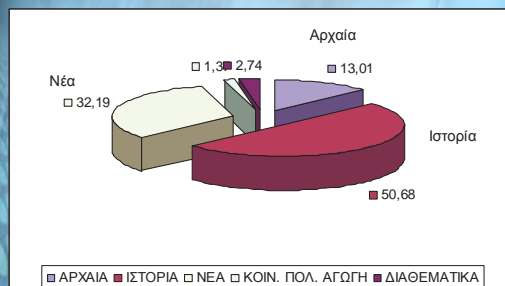
## Αναλογία ανά βαθμίδα



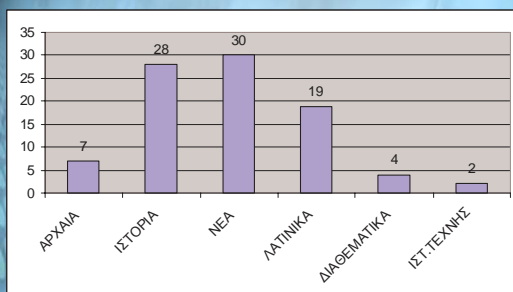
## Δραστηριότητες Γυμνασίου



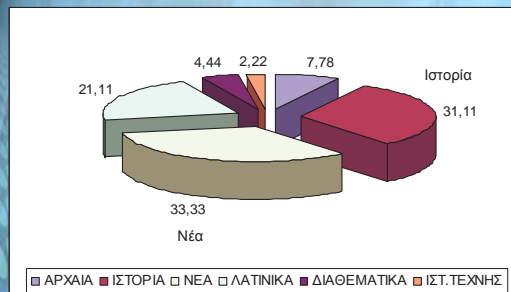
## Μαθήματα Γυμνασίου



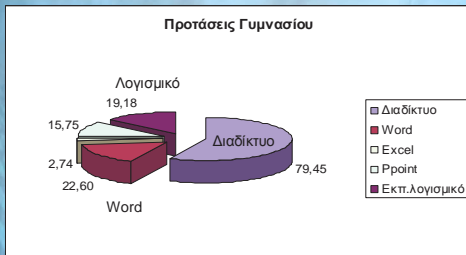
## Δραστηριότητες Λυκείου



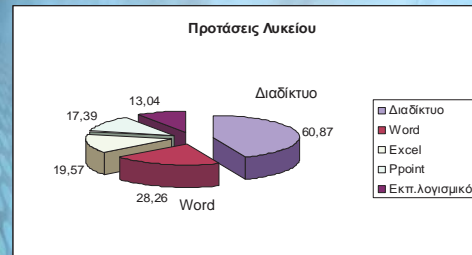
## Μαθήματα Λυκείου



## Ανάλυση Φιλολογικών Προτάσεων Διδασκαλίας



## Ανάλυση Φιλολογικών Προτάσεων Διδασκαλίας

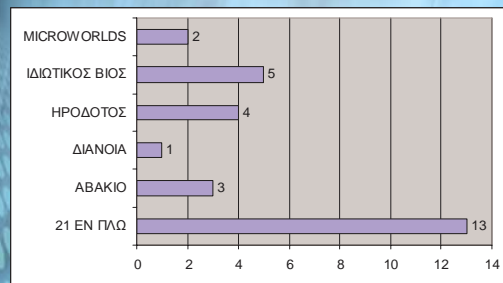


## Λογισμικά

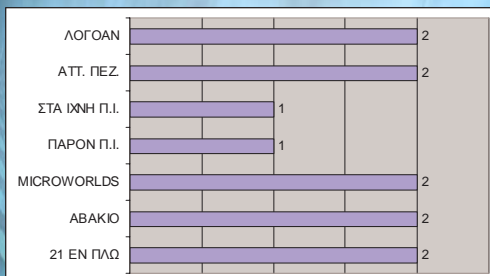


Στην πραγματικότητα τα στοιχεία δεν επιτρέπουν στατιστική ανάλυση, αφού συχνά τα νούμερα είναι μονοψήφια!

## Λογισμικά που χρησιμοποιήθηκαν στο ΓΥΜΝΑΣΙΟ- σύνολο προτάσεων 28 / Ιούνιος '03



## Λογισμικά που χρησιμοποιήθηκαν στο ΛΥΚΕΙΟ- σύνολο προτάσεων 12 / Ιούνιος '03



## Είναι φιλολογικό το φαινόμενο;

